

Réunion publique mobilités

20 mars 2024

Schéma directeur transports en commun 2035

Ligne 8 et P+R

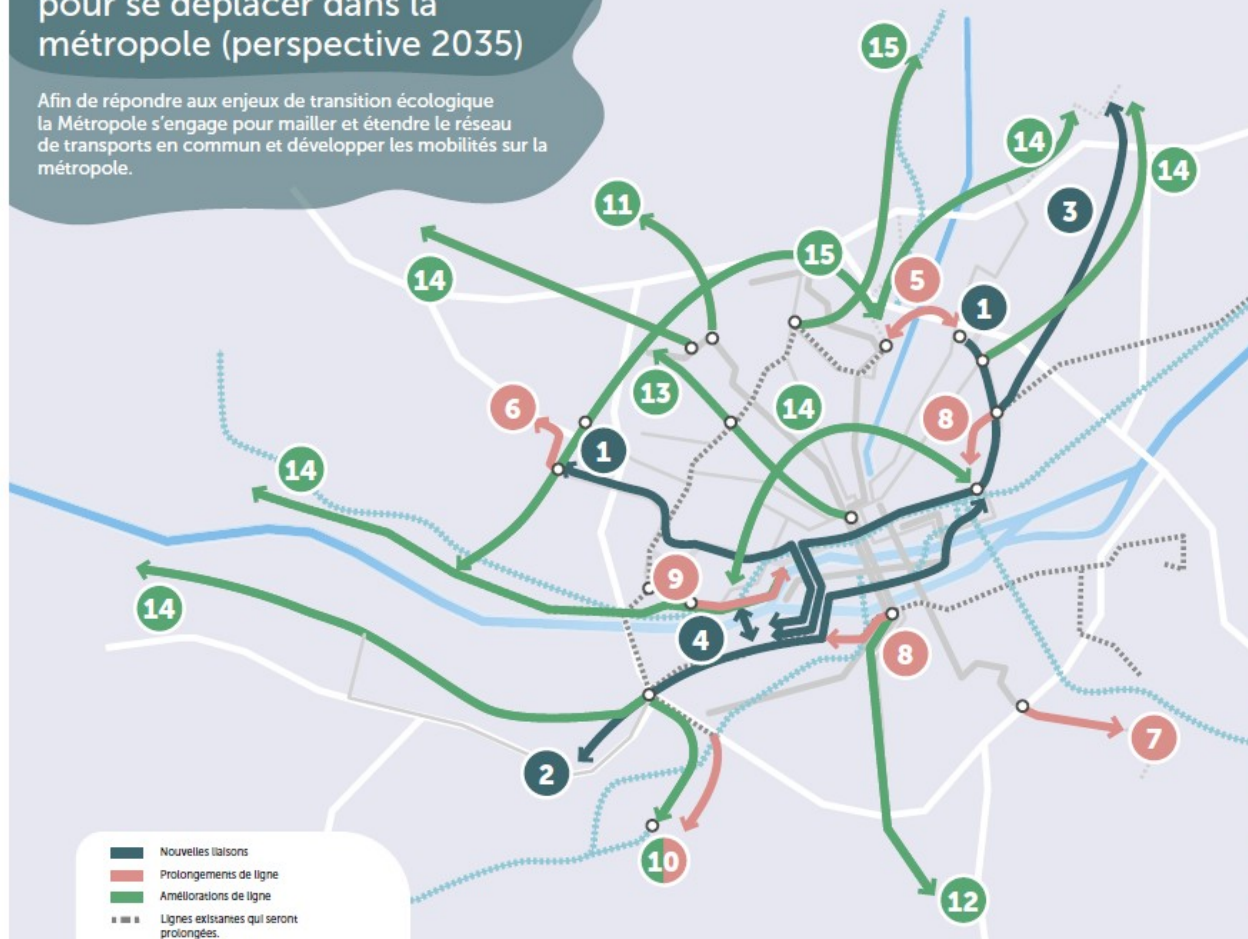
Desserte secteur aéroport

Rénovation ligne 3 – secteur Neustrie

Chantiers centralités

De nouvelles mobilités pour se déplacer dans la métropole (perspective 2035)

Afin de répondre aux enjeux de transition écologique la Métropole s'engage pour mailler et étendre le réseau de transports en commun et développer les mobilités sur la métropole.



- Nouvelles liaisons
- Prolongements de ligne
- Améliorations de ligne
- Lignes existantes qui seront prolongées.
- Principales lignes du réseau de transport en commun (tramway, busway, chronobus et lignes express)
- Périphérique et pénétrantes extra-périphérique
- Ligne de chemin de fer

VÉLO	PARKINGS-RELAIS	CO-VOITURAGE
 <p>+ 50 km de voies magistrales d'ici 2026</p>	 <p>+ 1 500 places d'ici 2026</p>	 <p>Création de voies réservées</p>

TRANSPORTS EN COMMUN

- 1 **Création de 2 nouvelles lignes de tramway L6 et L7**
- 2 **Création d'une nouvelle ligne de busway L8** entre Bouguenais et boulevard de Doulon
- 3 **Création** d'une offre sur l'axe Doulon-Carquefou
- 4 **Création** d'une navette fluviale Trememoult> Chantenay
- 5 **Connexion** des lignes L1 L2 entre Ranzay et le secteur des facultés
- 6 **Prolongement** de la L1 ou du C3 vers Laënnec
- 7 **Prolongement** de la ligne busway L4 vers le centre ville de Vertou
- 8 **Prolongement** de la ligne C9 jusqu'aux lignes L6, L7 et L8 et de la C7 jusqu'à Doulon
- 9 **Prolongement** de la C20 jusqu'à gare Maritime
- 10 **Création d'une halte ferroviaire, amélioration de la navette aéroport, prolongement de la ligne 40** vers l'aéroport
- 11 **Amélioration** de la desserte bus vers Orvault
- 12 **Amélioration** de la C4
- 13 **Transformation** de la ligne bus 54 en C8
- 14 **Amélioration** de la performance des lignes bus 85, 10, 69, E1, E5, E8
- 15 **Renforcement** de l'offre des lignes bus 50 et 86

Nouvelles Lignes de transports :

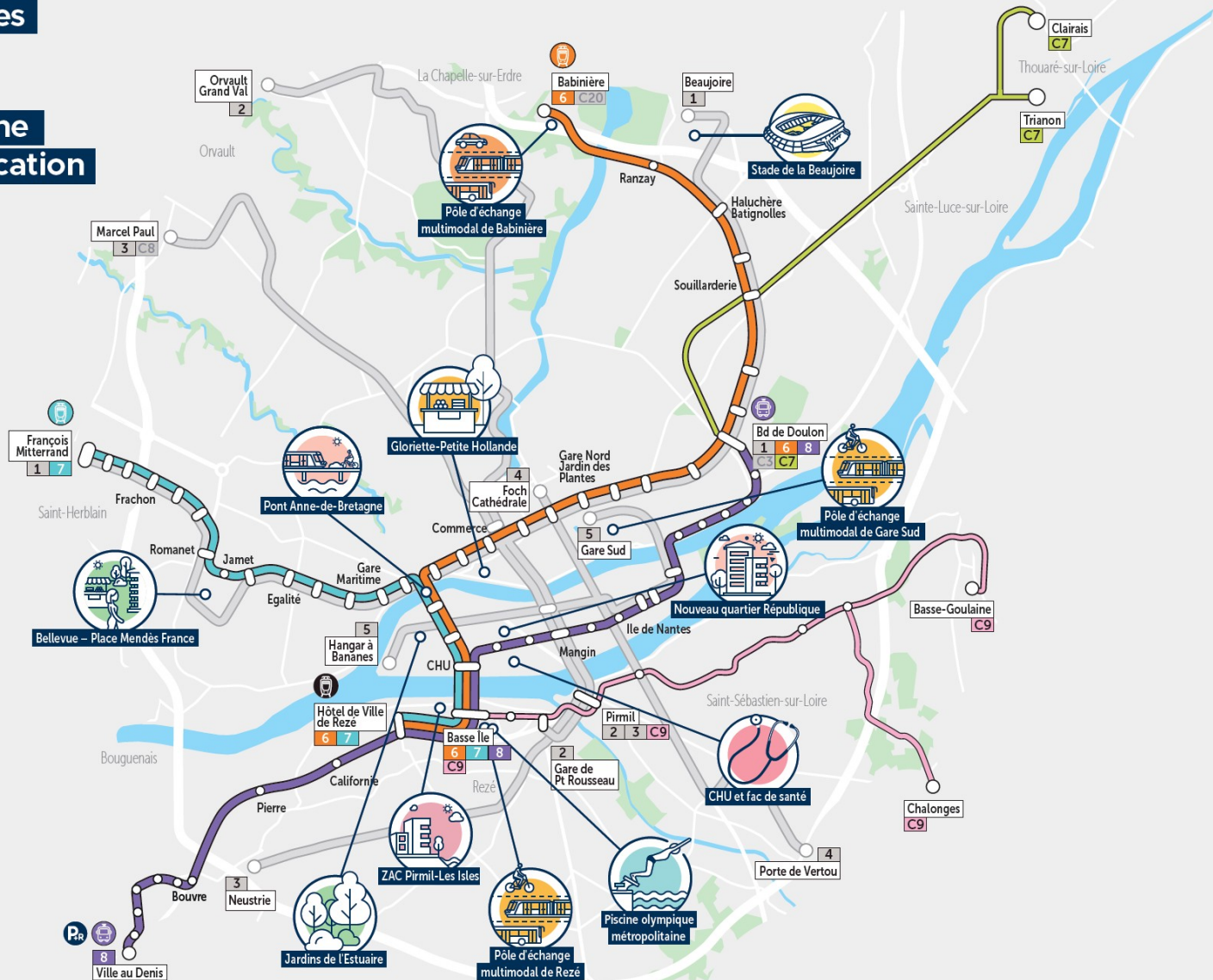
6 et 7 [tramway] - L8 [busway]

**2 nouvelles lignes
de Tramway**

(lignes **6** et **7**)

**et 1 nouvelle ligne
de Busway à vocation
électrique**

(ligne **8**)





CONCERTATION



ÉTUDES



INSTRUCTION

dossiers
réglementaires



TRAVAUX

Comité des partenaires



2020

2021

2022

2023

2024

2025

2026

2027

**Réponse
Argumentée**

[Conseil métropolitain décembre]

Approbation
• programme
• enveloppe
financière
prévisionnelle

[Conseil
Métropolitain juin]

**Enquête
publique**

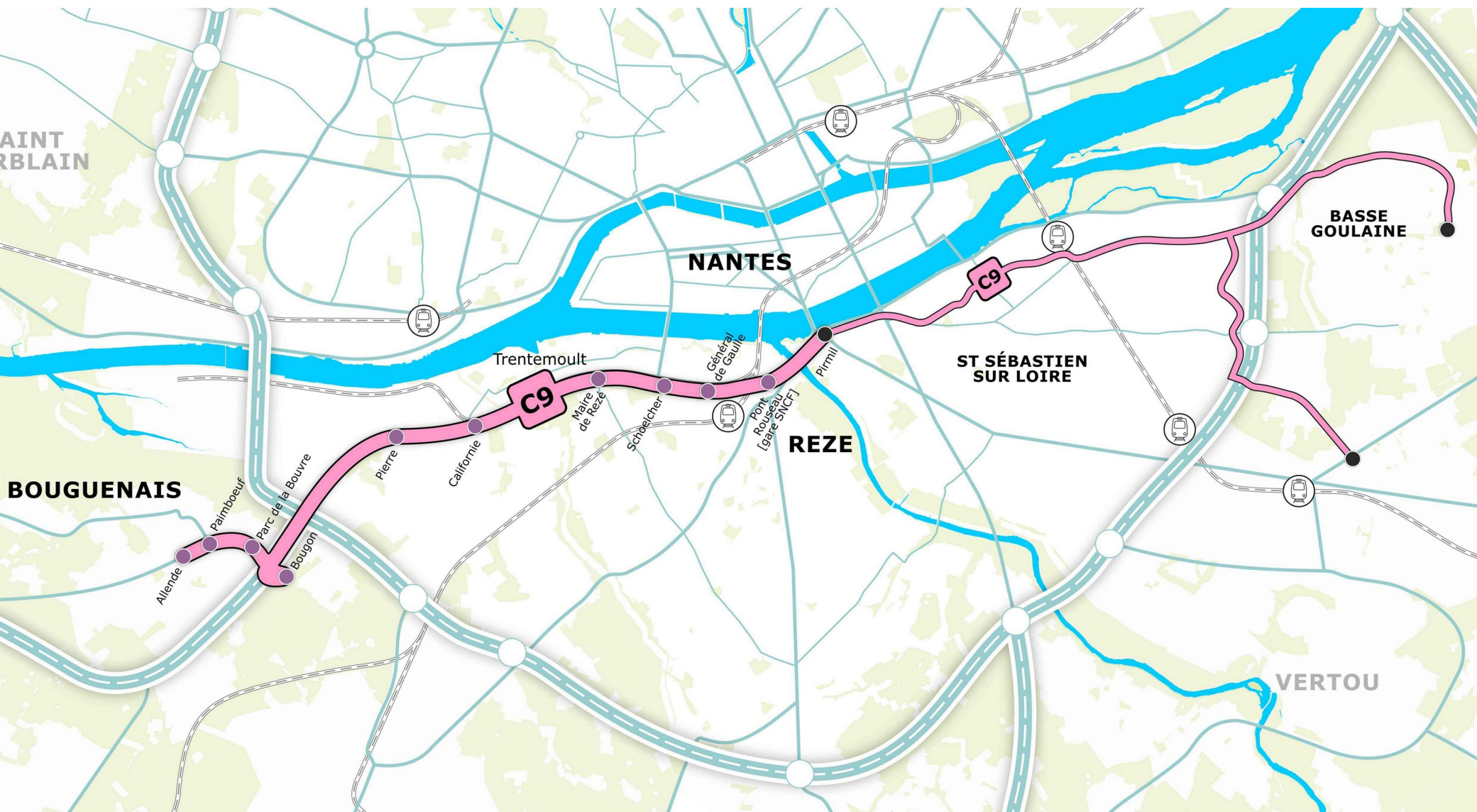
Mise en service
Prolongement
provisoire
C9

Mise en service

Phase 1 : prolongement C9 [Pirmil > Allende]



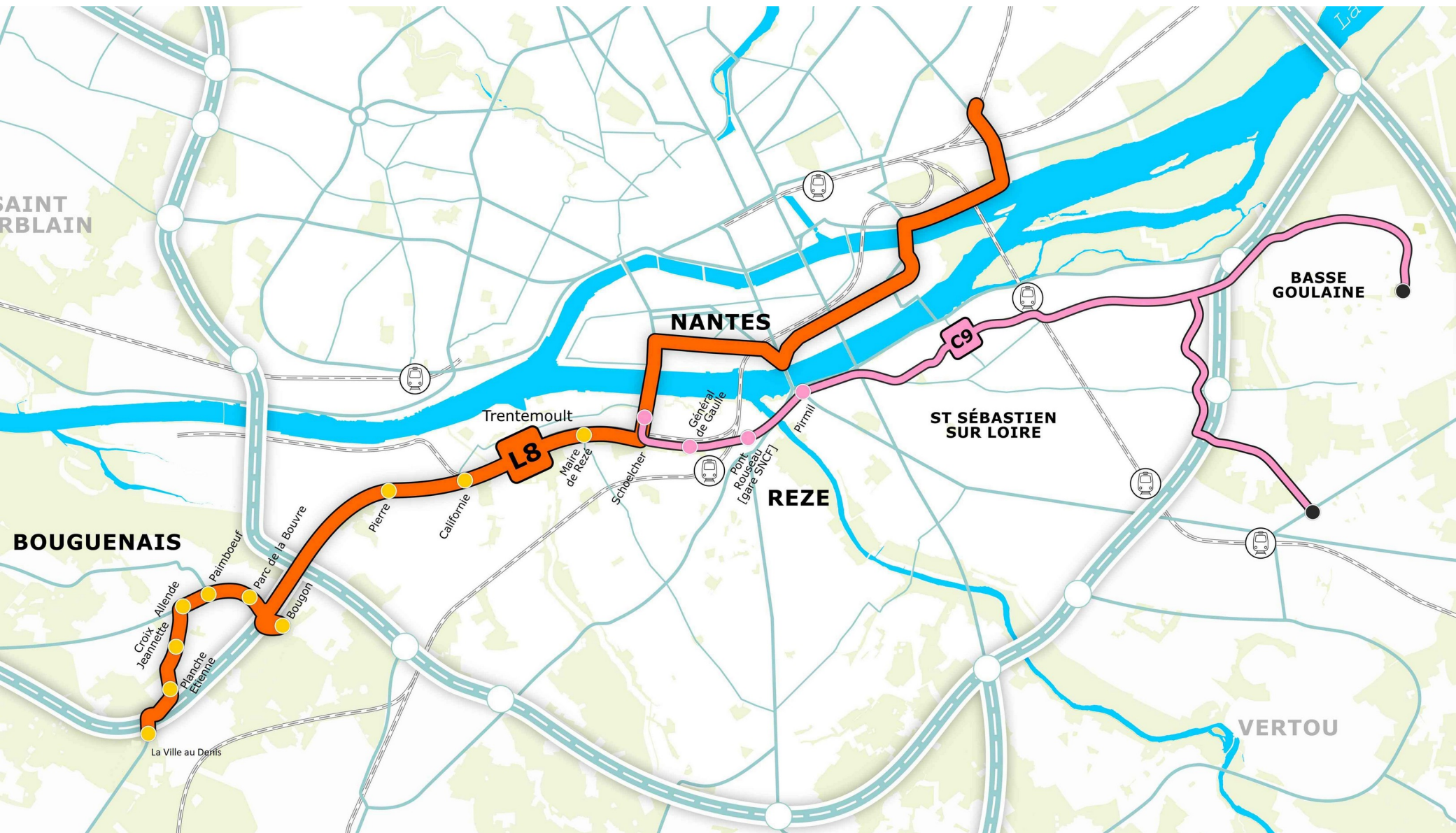
Objectif de mise en service rentrée 2025



Phase 2 : Ligne 8 Busway



Objectif de mise en service fin 2027



- Aménagement d'un P+R et du terminus de la ligne au sud de l'échangeur de la Ville au Denis
- Mise en accessibilité des arrêts « Planche Étienne » et « Croix Jeannette »



- Mise en accessibilité des arrêts
- Création d'un couloir bus sur le boulevard Allende
- Création d'un couloir bus sur le boulevard Mandela avec terminus provisoire de la ligne C9 en 2025



- Amélioration des circulations piétons vélos autour des giratoires
- Aménagements favorisant l'insertion des bus sur les giratoires



Route de Pornic : intra périphérique



2 x 1 voie pour la circulation générale
2 x 1 couloir bus



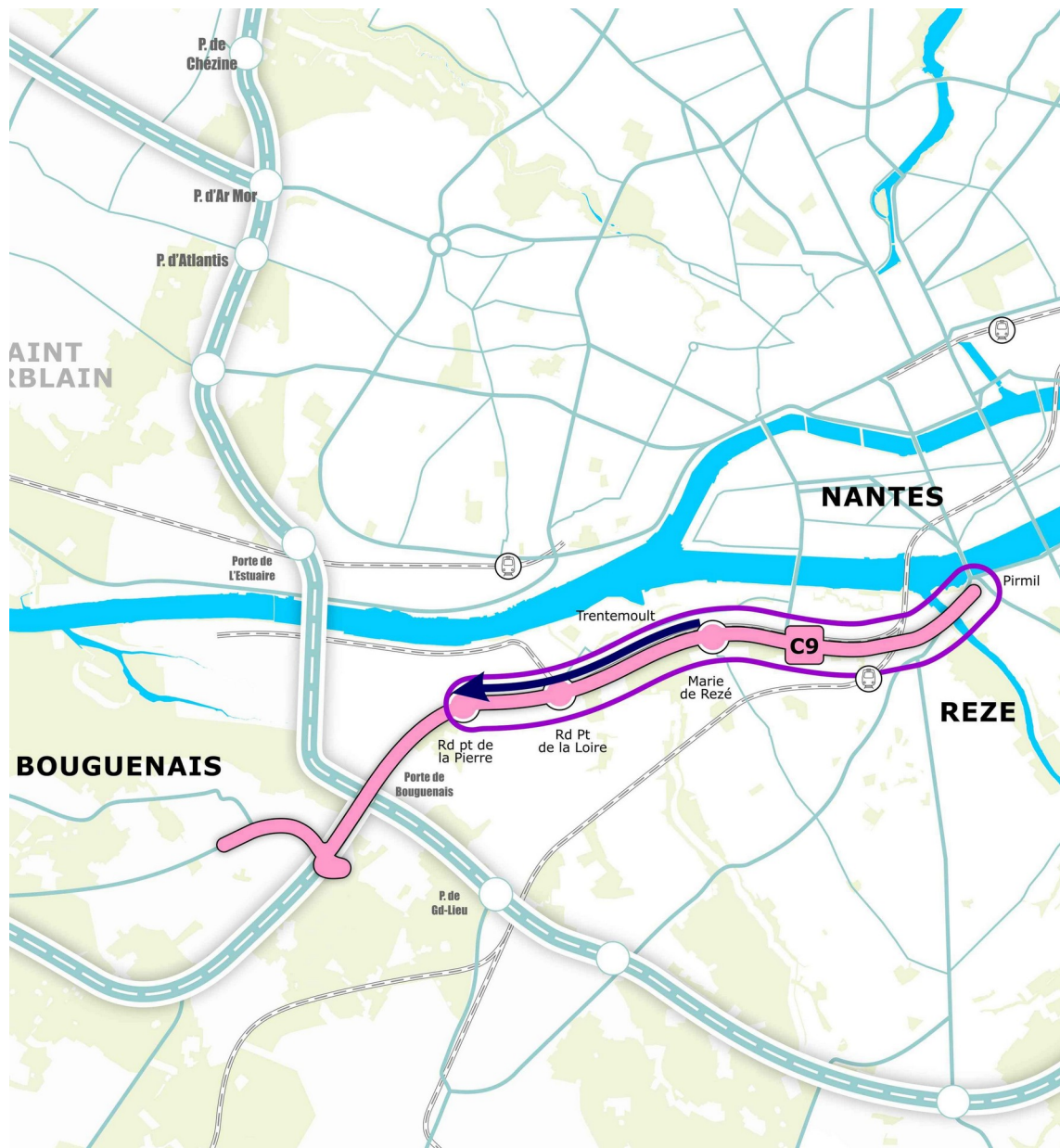
1 voie de covoiturage sens sortant (date de mise en œuvre à confirmer)



prolongement provisoire de la C9



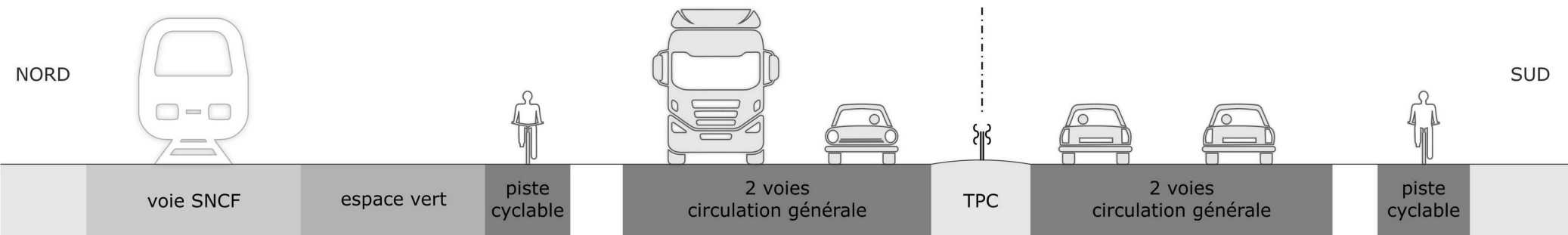
Travaux 2025



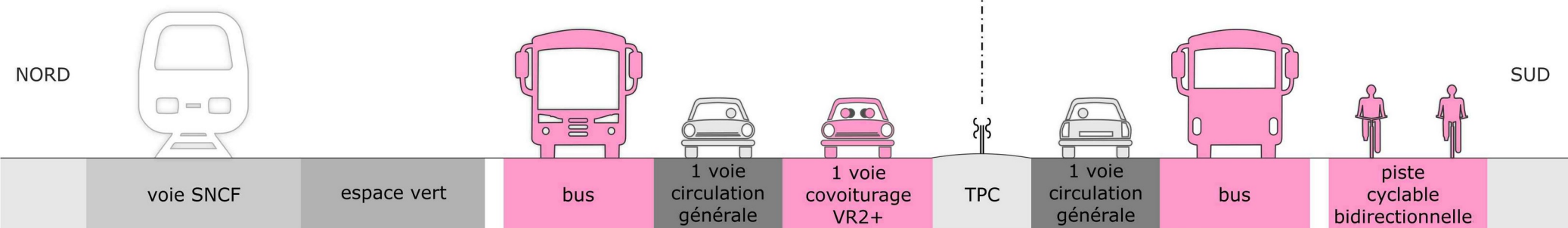
Route de Pornic : intra périphérique

- Mise à 2 x 1 voie route de Pornic intra périphérique
- 1 voie de covoiturage sens sortant
- 2 x 1 couloir bus

AUJOURD'HUI

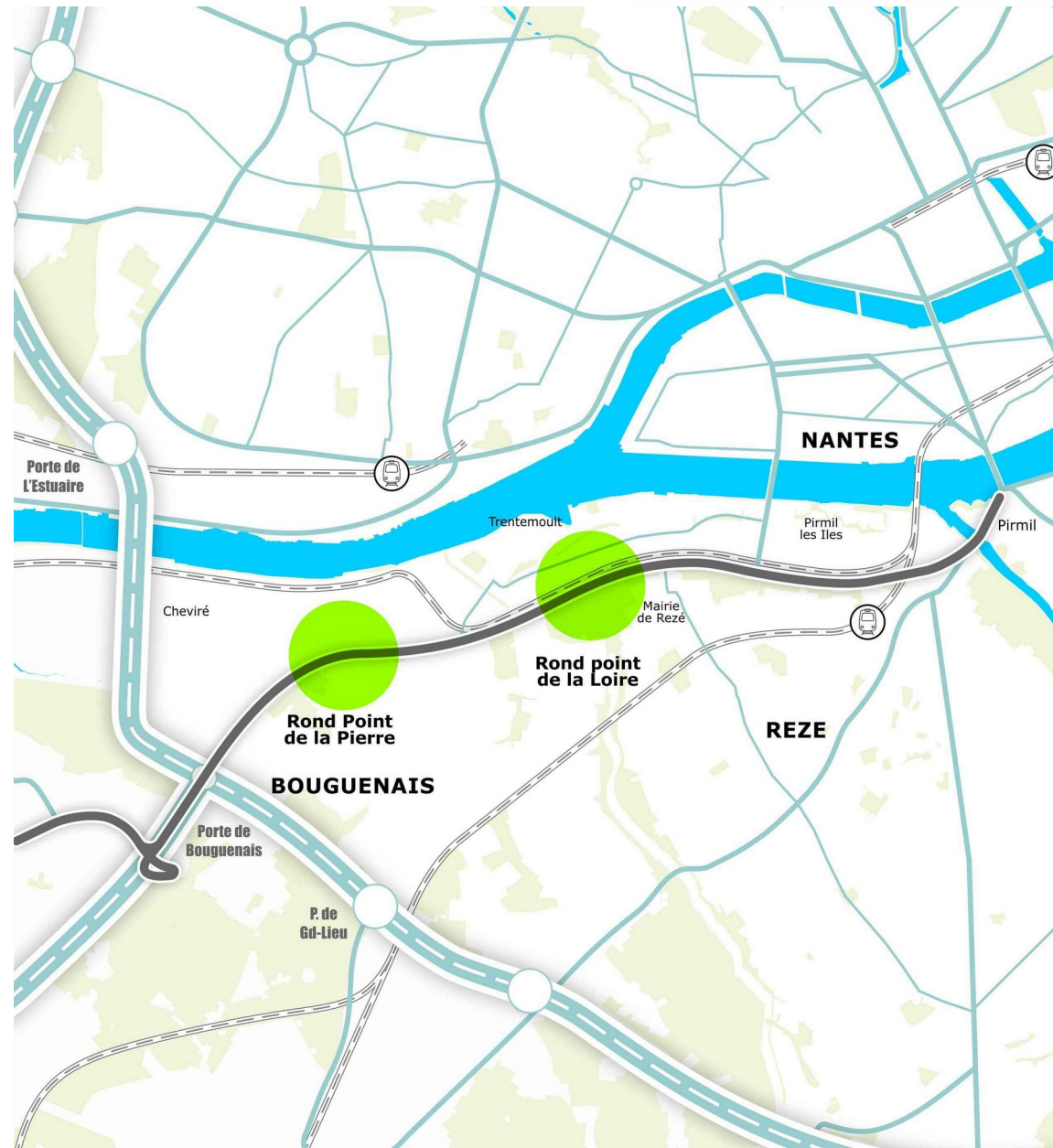


DEMAIN



du giratoire de la Pierre
au giratoire de la Loire

- Création d'arrêts de bus à proximité des giratoires
- Sécurisation des traversées des cyclistes et piétons au niveau des deux giratoires (Pierre et Loire)
- Végétalisation en accompagnement des travaux à proximité des giratoires

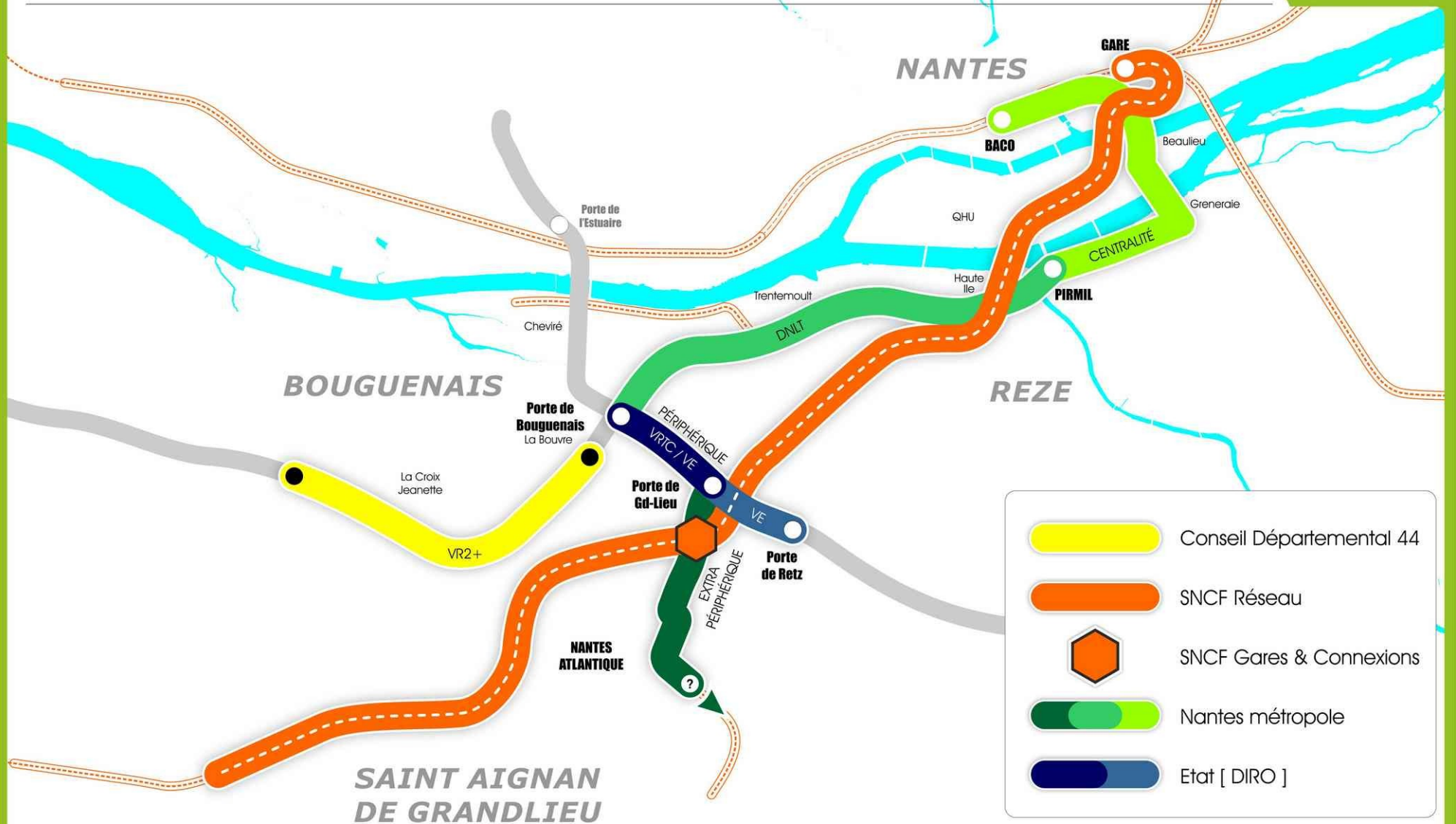


Suite à un travail commun conduit entre l'État, la Région et la Métropole, un Schéma Directeur d'amélioration de l'accessibilité du secteur aéroport a été approuvé, en lien avec les collectivités concernées.

Au regard des potentiels voyageurs, des coûts d'investissement et d'exploitation et de la qualité de l'offre de service, la solution retenue conjugue principalement :

- **une offre en Bus à Haut Niveau de Service (BHNS)** entre la gare de Nantes et le secteur aéroportuaire (dont l'aérogare), avec une fréquence moyenne de 10 minutes et une durée de parcours de 22 minutes jusqu'à la zone d'activité.
 - **la création d'une halte ferroviaire** sur la ligne SNCF Nantes / Sainte Pazanne à environ 1 km de l'aérogare et desservie par le BHNS. La fréquence serait de 30 minutes et le temps de parcours de 13 minutes entre gare de Nantes et la halte ferroviaire.
 - **l'amélioration offre SNCF sur axe Nantes-St Gilles/Pornic** : 1 train à la demi-heure par sens
 - **la création d'une voie de co-voiturage** dans le sens entrant sur RD 723
-
- **Horizon de livraison de l'ensemble : 2030**

Schéma directeur accessibilité secteur aéroport - suivi mise en oeuvre



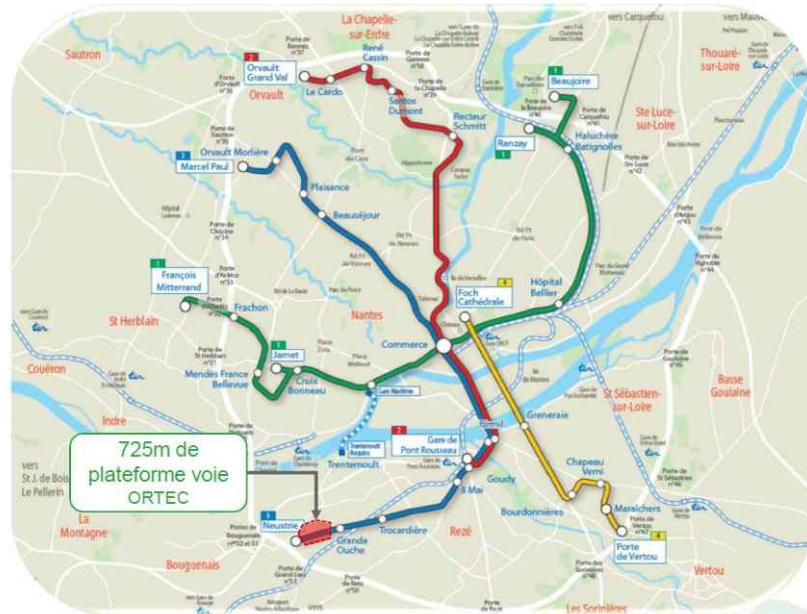
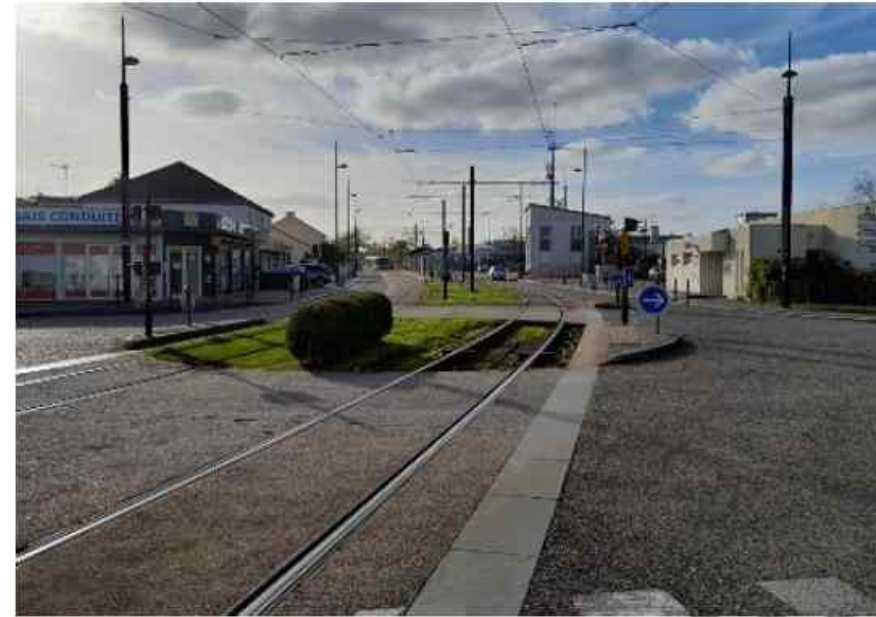
Rénovation tramway : secteur Neustrie

Rénovation de 725 ml de la voie tramway L3 (réalisation 2005)

Usure prématurée du système de voie « ORTEC » - Non réparable

Aujourd'hui, impact fort sur les vitesses de circulation des trams

→ Par sécurité, vitesses réduites imposées depuis 2019 (10km/h) induisant des temps de parcours rallongés pour les voyageurs (dans les 2 sens)



Rénovation tramway

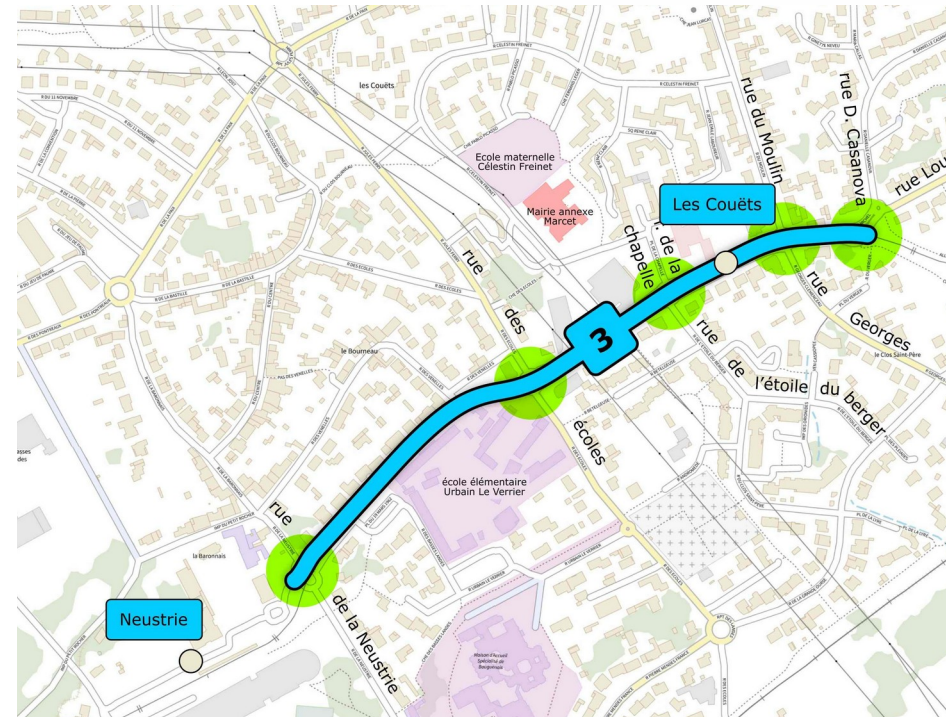
Intervention entre les stations
« **Les Couëts** » (Rue Louise Michel) et
« **Neustrie** » (Rue de la Neustrie)

Objectifs

- Rénover la plateforme Tramway
=> retrouver le niveau de service initial et sa qualité d'exploitation
- Sécuriser les traversées aux carrefours
=> piétons, vélos et véhicules
- Créer une « communication » entre les 2 stations
=> permettre le retournement des trams et éviter les coupures de lignes à la station Espace Diderot



≈ 10M€



Détails significatifs de l'opération

- rénovation de la plateforme tram à l'identique (gazon / béton)
- mise en place d'un système de voie ferrée facilitant la rénovation
- transformation du carrefour de la Place de la Chapelle en carrefour à feux

Points de vigilance

- la proximité des écoles Urbain Le Verrier / Françoise Dolto
- le maintien de l'accessibilité aux commerces, services de proximité et habitations
- l'optimisation des itinéraires de déviation automobile durant les travaux

Planning de l'opération

■ Automne 2024

informations aux riverains et voyageurs

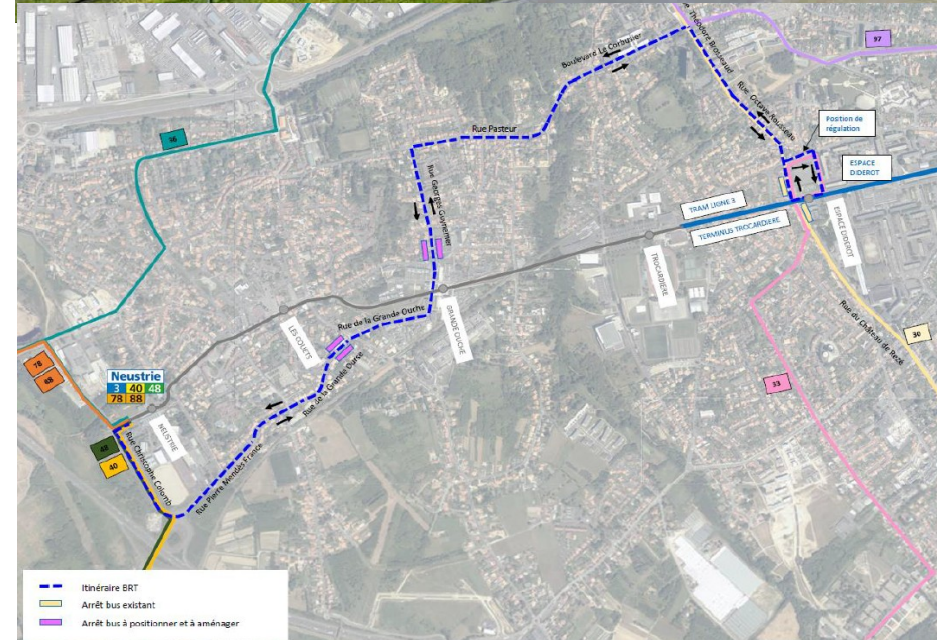
■ Novembre – Décembre 2024 [2 mois]

Travaux préparatoires ponctuels et installation du chantier

■ Mi-Février à mi-Mai 2025 [3 mois]

Travaux de rénovation sous coupure de la ligne de tram

- ◆ itinéraires de déviation automobiles variables en fonction de l'avancée du chantier
- ◆ mise en place d'un **Bus-Relais-Tram** entre les stations Neustrie et Espace Diderot [Rezé]
 - fréquence identique à celle du tramway
 - trajet rallongé de 6 minutes environ



ACCÉDER AU CENTRE-VILLE DE NANTES ET À SES COMMERCES

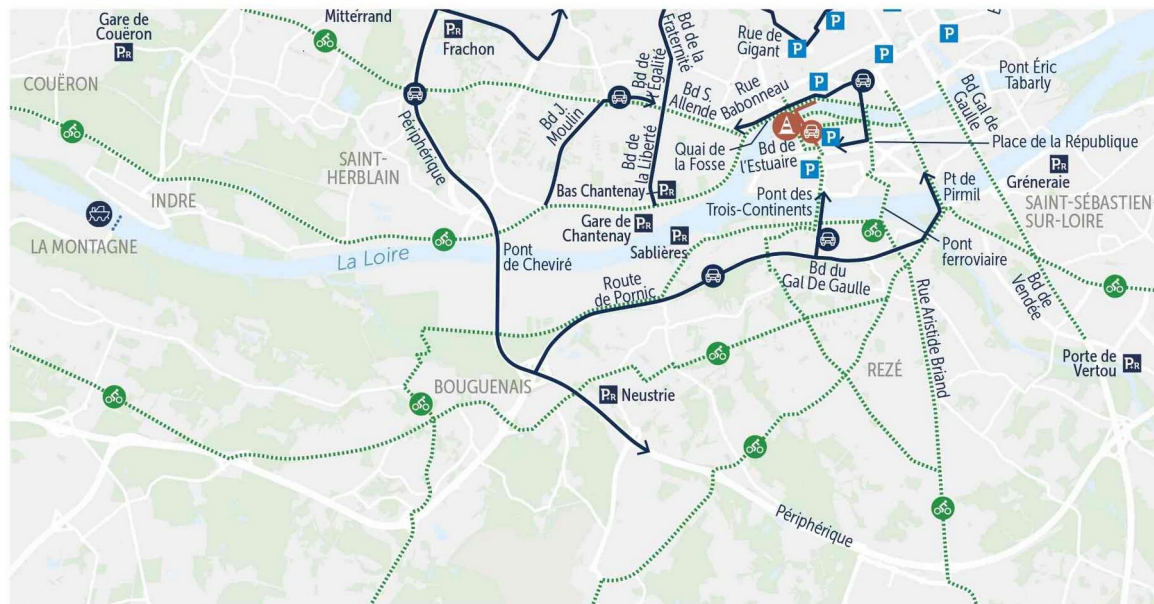
Fermeture aux voitures du boulevard Léon-Bureau à partir du 22 avril. Pont Anne-de-Bretagne accessible uniquement aux piétons et vélos.

Fermeture partielle du quai de la Fosse aux voitures vers le centre-ville à partir de mi-juin 2024.



VENIR À NANTES DEPUIS LE SUD-OUEST

En voiture ou à vélo



- Itinéraires conseillés pour les véhicules
- Itinéraires conseillés pour les vélos
- Voies fermées pour les véhicules
- Parkings payants
- Parkings-relais (P+R Bas-Chantenay - mise en service automne 2024 / P+R Sablières - mise en service début 2025)

Les accompagnements : Les solutions mobilité mobilisables (avril 24-été 25) :

- Favoriser l'usage des transports collectifs par :

- > tramways sur L1 plus capacitaires et renforts horaire (printemps 2024)
- > Renfort navibus N1 en avril 2024, (début 2025 prolongation de N2 : tronçon Trentemoult->Bas Chantenay)...
- > Un reseau TC adapte (deviation de la L11, navette aeroport), et renforcement en septembre des lignes express E1 et E8, de la ligne 98 (rabattement gare Bouaye)

- Augmentation des rabattements vers les P+R

- > Offre P+R renforcée (Duguay-T., Coueron, Bas Chantenay, Bouaye...)
- 710 places, et réserve de 1050 places dans les P+R existants

- Favoriser l'usage de la voiture partagée

- > Incitation au covoiturage, abonnement covoiturage...

-Booster l'usage du vélo

- > VAE monbicloo (1200 VAE à l'automne 2024), biclooplus, deuxième maison vélo,
- > renforcement stationnement en accès contrôlé (1400 places d'ici fin 2025),
- > P+R vélo, vélos dans les tramway en heures creuses...

- Favoriser le changement de comportement de mobilités

>



Offre découverte d'essai 1
mois gratuit Naolib



Les chiffres clés sur la phase 1 du chantier :

25 000 à 30 000 places supplémentaires par jour dans les TC

1050 places en P+R disponibles dans les P+R du secteur Ouest + 710 places supplémentaires

2 000 VAE mon bicloo

entre 5 et 8 nouvelles stations biclooplus

1400 places de stationnement vélos sécurisées

1 mois gratuit pour tester les services de mobilité durable



Merci