

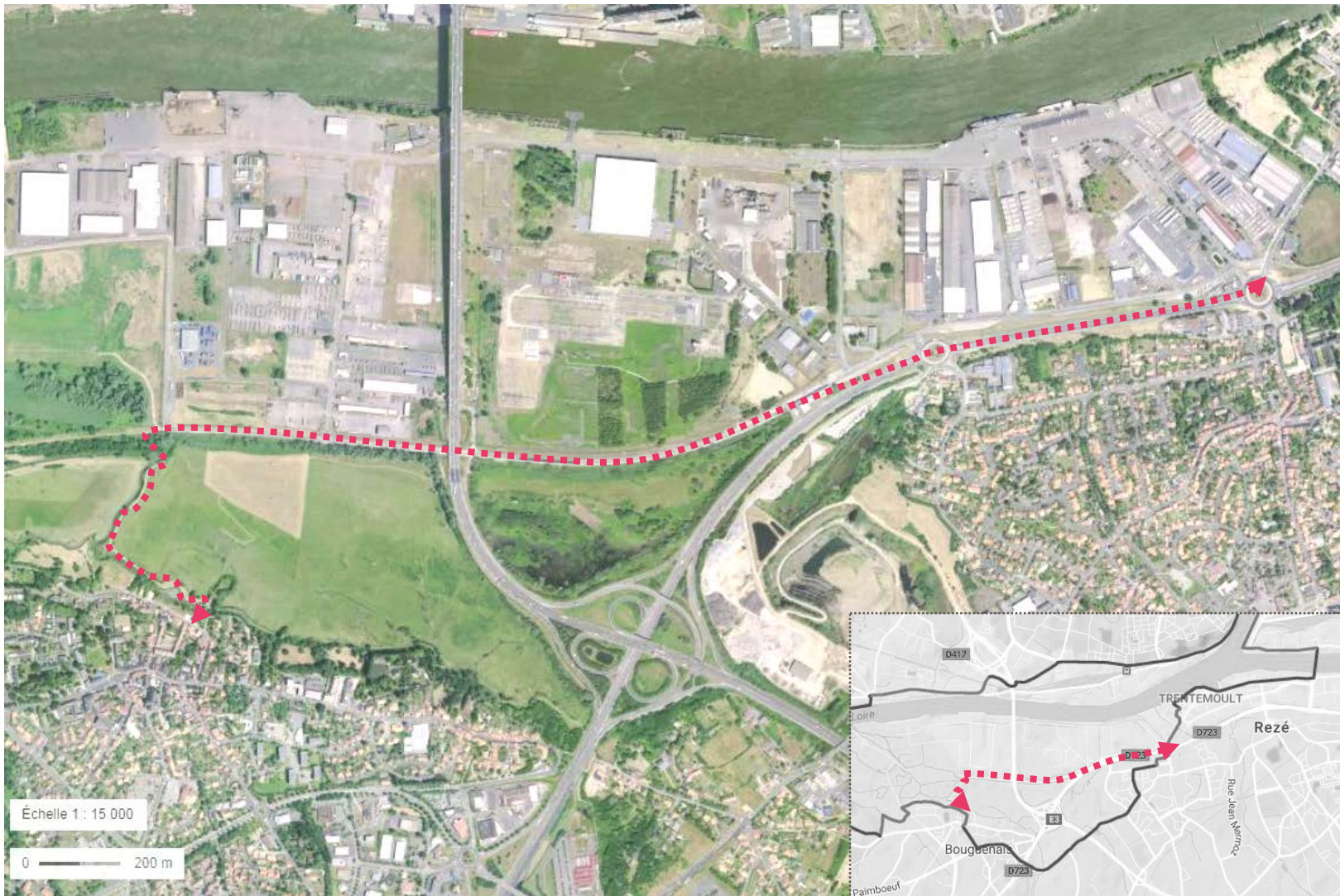
# AMÉNAGEMENT DE L'ITINÉRAIRE LOIRE À VÉLO

Section Port de Cheviré – Chemin des canotiers



# Objectif : Assurer la continuité de la Loire à Vélo

Finaliser l'aménagement de ce tronçon de la Loire à Vélo entre le giratoire et le centre-bourg de Bouguenais (1,3 km). Usages touristiques qui s'inscrivent dans l'itinéraire Eurovélo 6 et également quotidien.



# Les dates clés du projet

---

## 2018 : Lancement des études (2 variantes)

- Une variante nord a été étudiée afin d'ajuster le projet de 2008 tant à la réalité des évolutions du projet qu'en termes technique ou de programme (PC à 4 m, passage du portail, etc.)
- Une variante sud a été étudiée afin de limiter les traversées de l'itinéraire et de sécuriser plus facilement l'enceinte portuaire

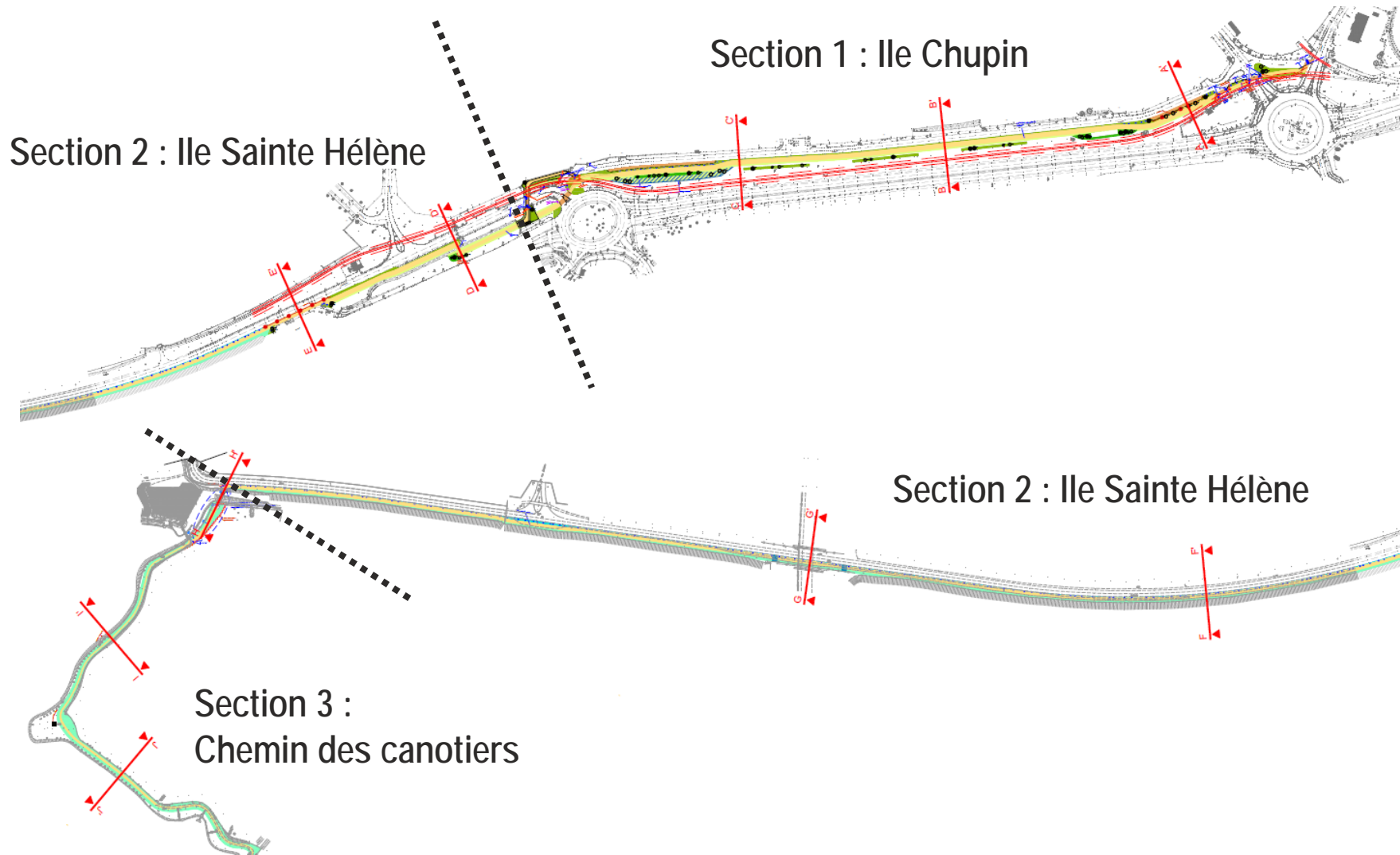
## mai 2018 : Concertation Usagers

## 2019 : Dossiers réglementaires et finalisation des études techniques

## 2020 : travaux (calendrier prévisionnel)

- Section 1 (giratoire de la Loire > Portail d'entrée GPM) : Premier semestre
- Section 2 (Portail > Etiers) 2<sup>ème</sup> et 3<sup>ème</sup> Trimestre
- Section 3 (Chemin des Canotiers) : 3<sup>ème</sup> Trimestre

# Les dates clés du projet

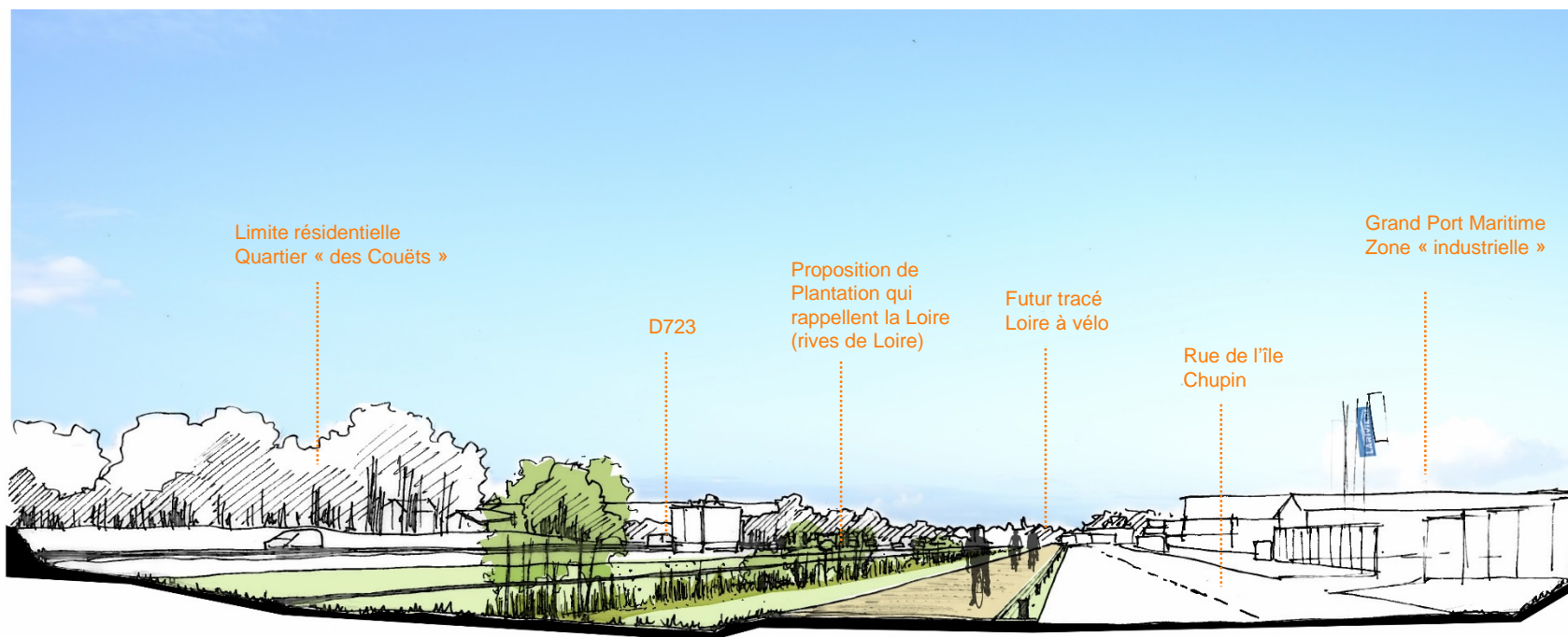




# Projet d'aménagement

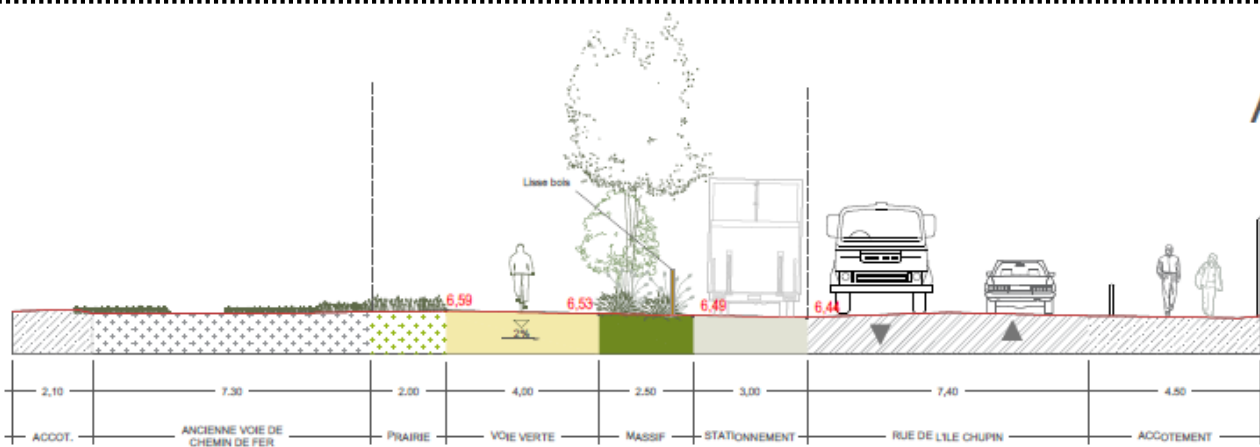
## Section 1 - Rue de l'île Chupin : une opportunité pour renforcer la qualité paysagère de cette façade urbaine

Travailler l'épaisseur par une plantation ponctuelle afin d'atténuer la rupture entre Bouguenais et sa rive : installer dans le linéaire une végétation ligérienne (saulaie, graminée) afin d'atténuer la circulation intense de la D723 tout en lui donnant une porosité en créant des fenêtres pour garder le contact avec le quartier des Couëts de Bouguenais.

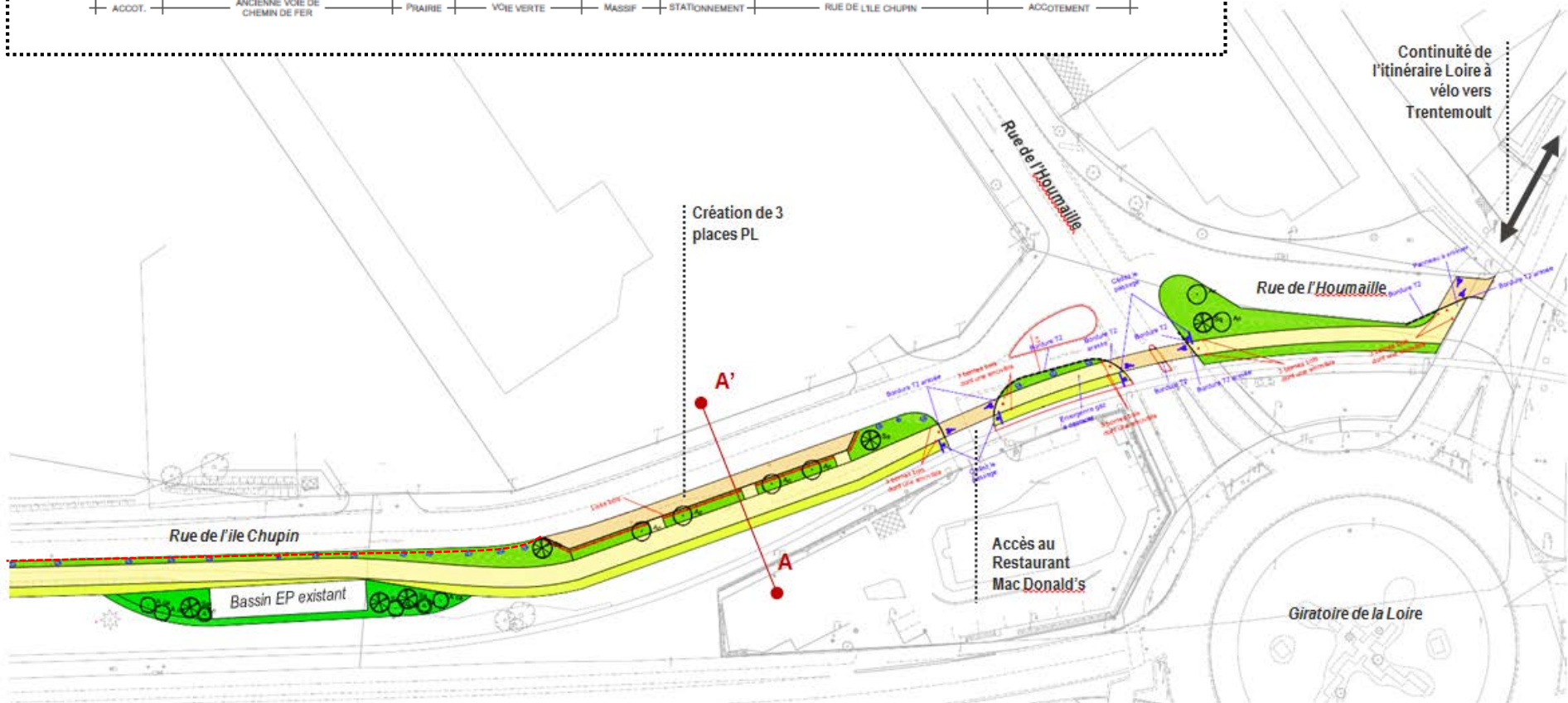


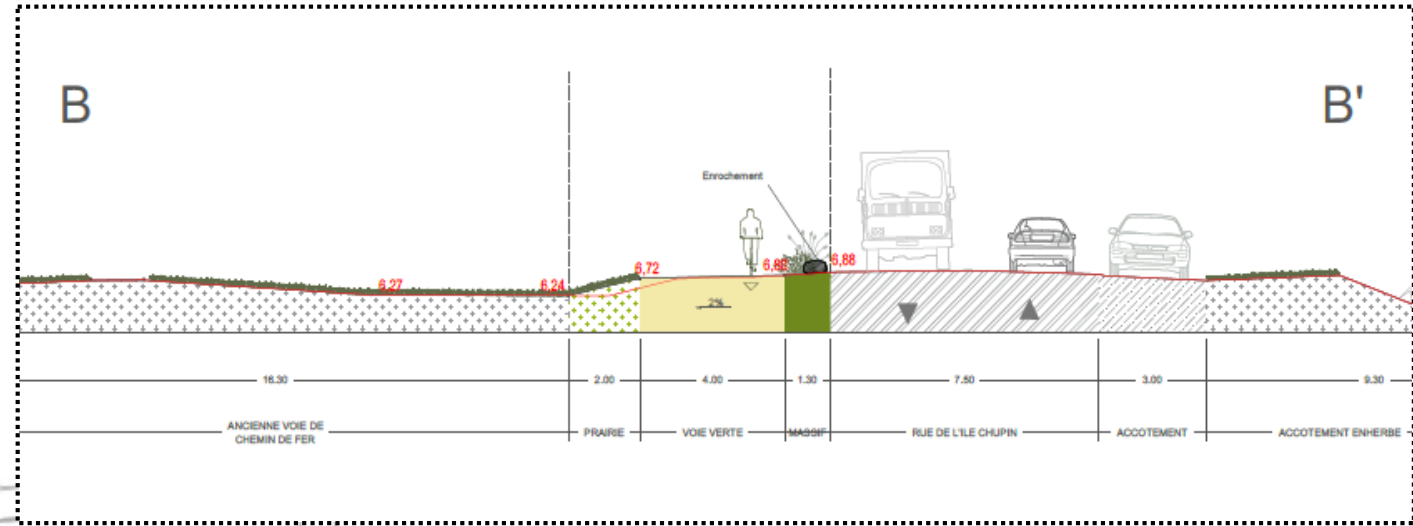
A

A'

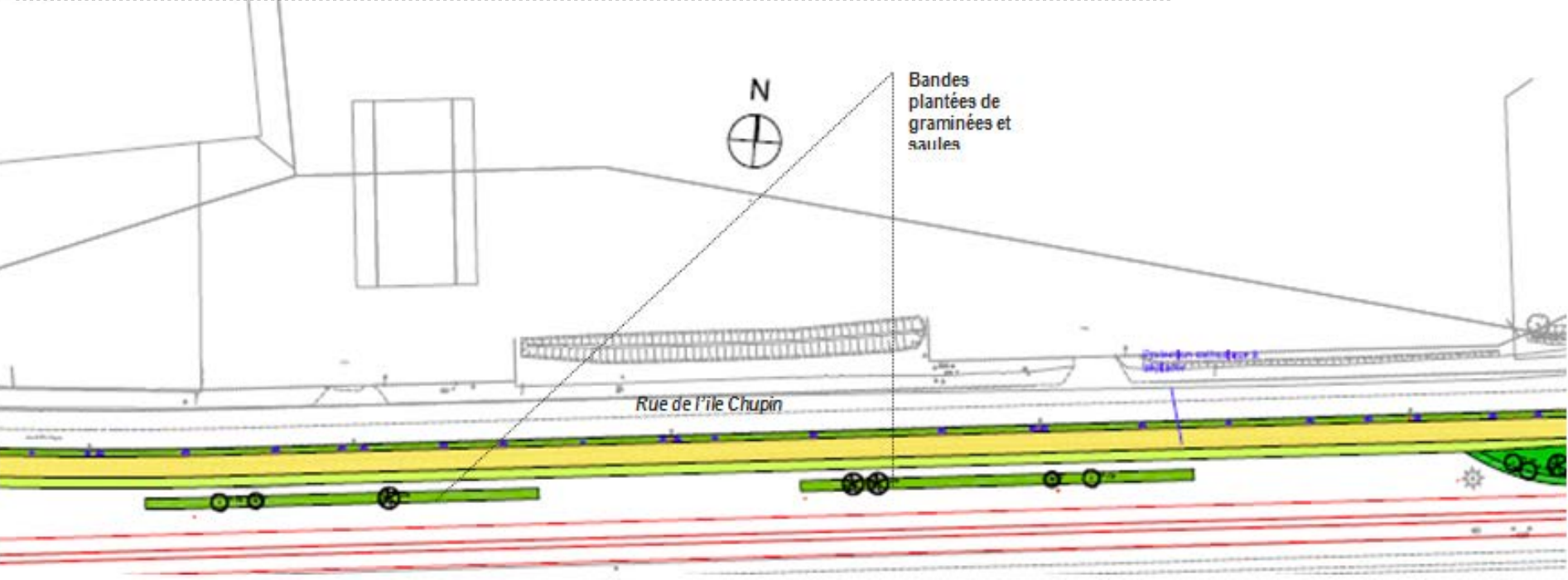


## Rue de l'île Chupin Section d'entrée

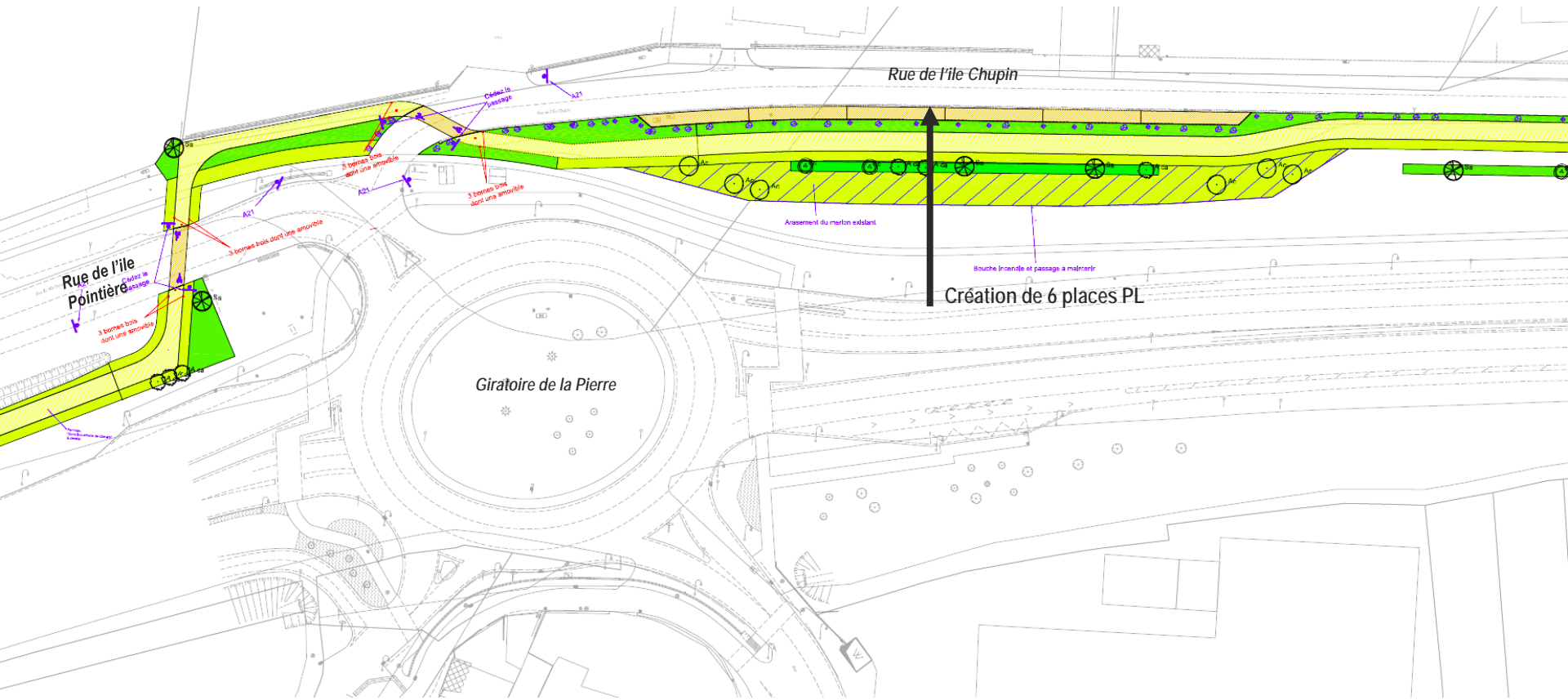




**Rue de l'île Chupin**  
Section courante



# Rue de l'île Chupin Franchissement de l'île Pointière





# Projet d'aménagement

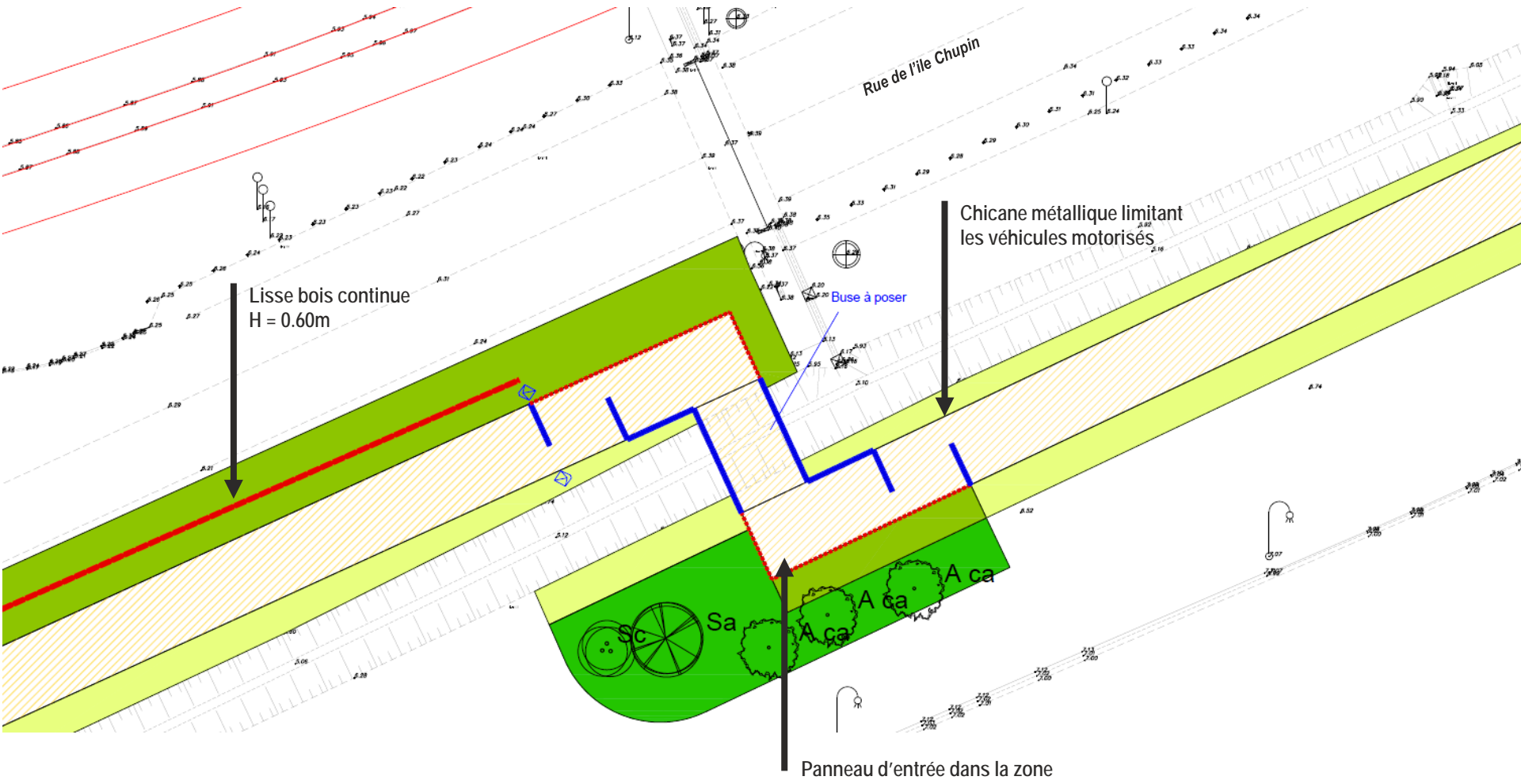
## Section 2 - Rue de l'île Sainte Hélène : une écriture sobre laissant la place au paysage monumental

L'itinéraire passe au sud de la rue de l'île Pointière avant le Portail d'accès à l'enceinte portuaire et le restera jusqu'à l'étier. L'entrée sur le Port est **marquée par la chicane de traversée du fossé et la création d'une palissade bois intégrant des panneaux d'affichage**. Elle est composée de madrier bois de gabarit environ 2 mètres et prolonge ainsi visuellement l'effet du portail. En jouant sur la hauteur de chaque élément, elle marque l'entrée, incite à ralentir et permet d'intégrer des éléments de signalétique fonctionnel et réglementaire.



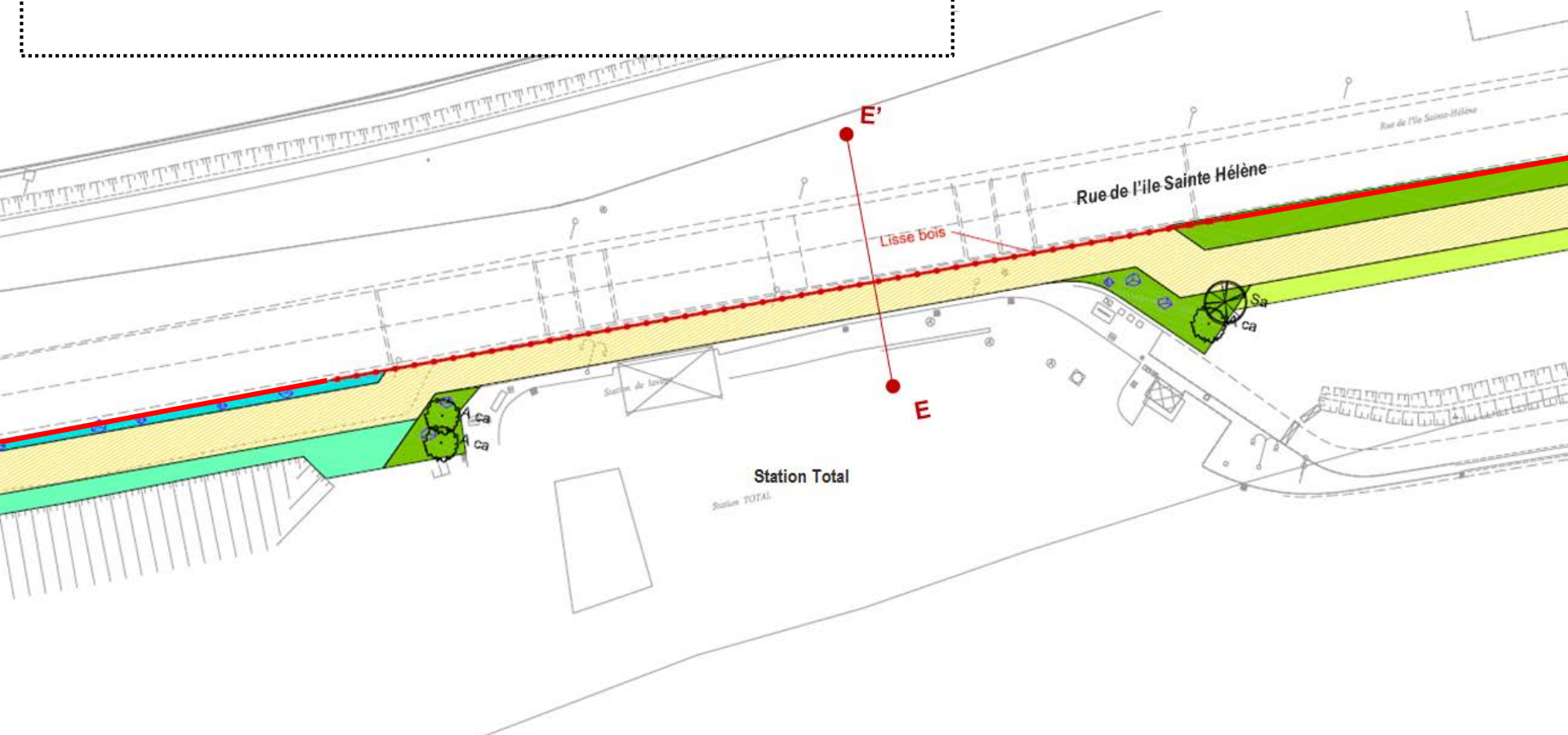
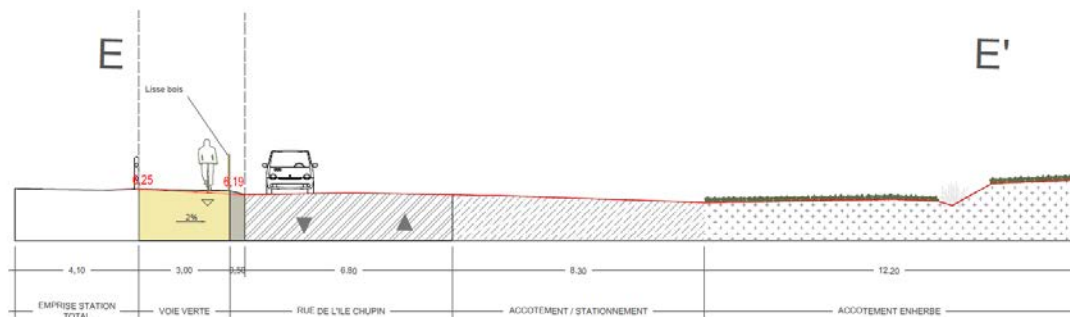
# Ile Sainte Hélène

## Franchissement du portail



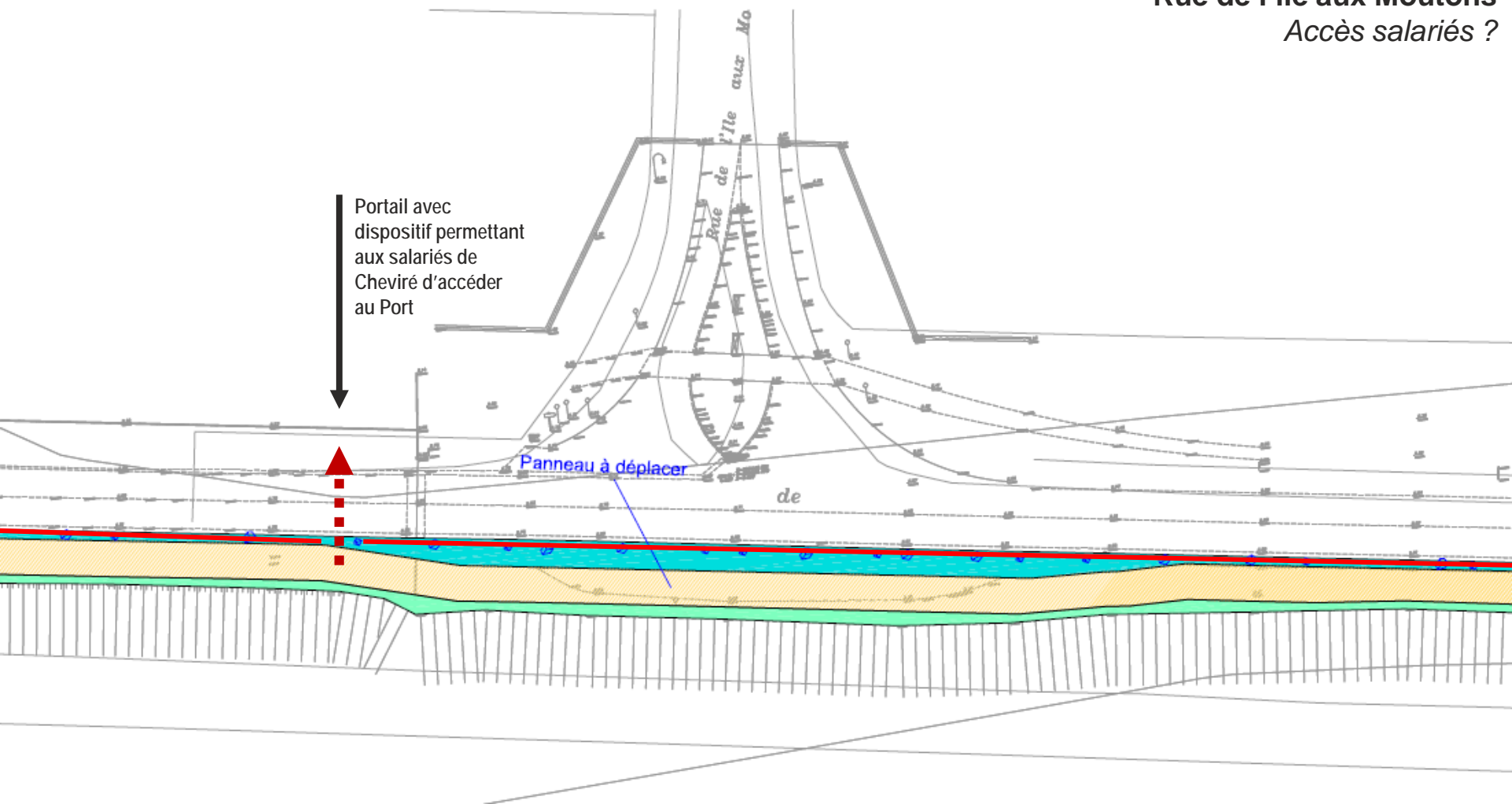
# Ile Sainte Hélène

## Passage station service





## Rue de l'île aux Moutons Accès salariés ?

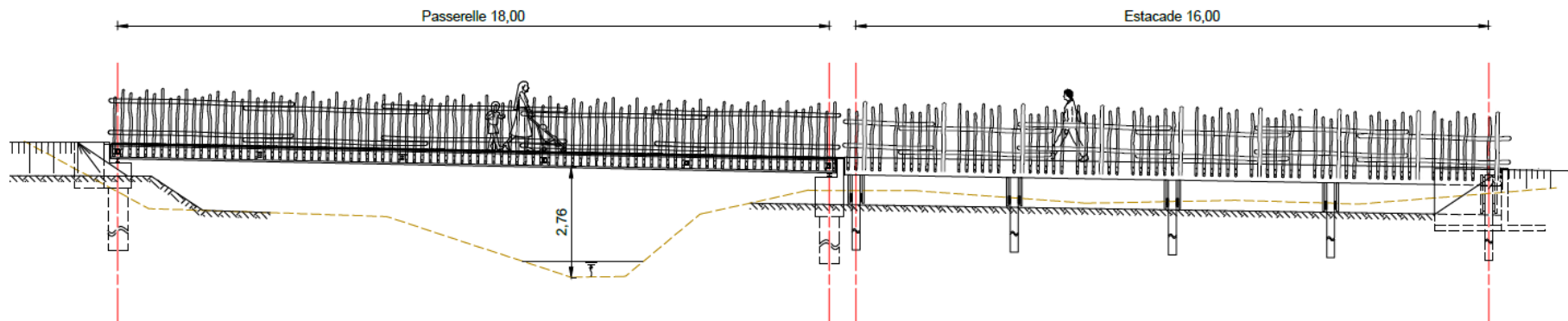


# Projet d'aménagement

## Section 3 – Traverser les étiers : la passerelle et le chemin des canotiers

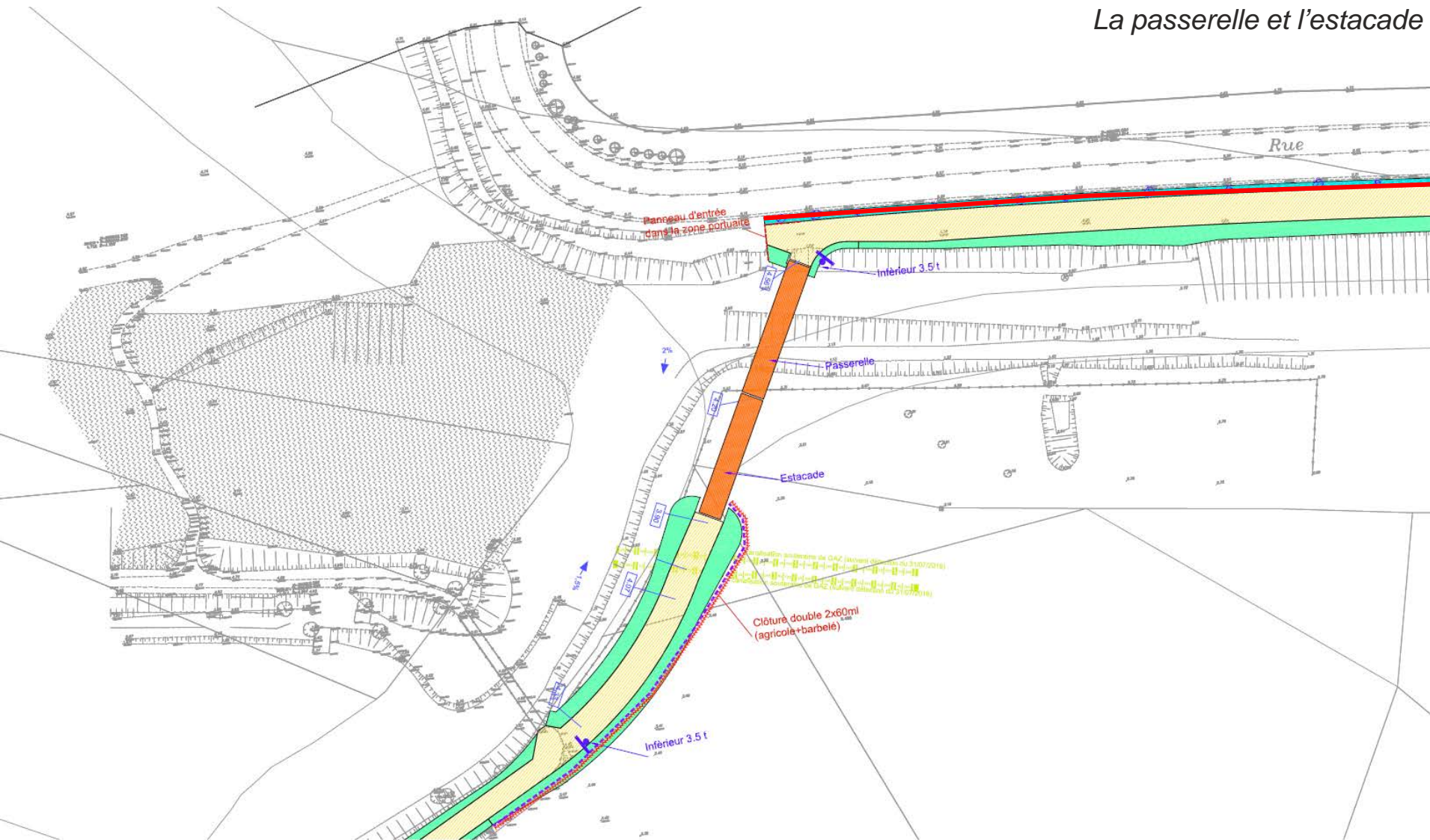
Pour des questions environnementales et de continuité d'itinéraire, la passerelle actuelle est conservée en place. Le projet prévoit d'en construire une nouvelle en angle droit pour raccorder le chemin des canotiers. Sur ce secteur, de nombreux réseaux structurants sont implantés, le projet propose donc de combiner ouvrage et talutage pour répondre aux différents enjeux techniques et environnementaux :

- Une section d'ouvrage combinant passerelle pour le franchissement de l'étier et estacade pour limiter l'effet de digue
- Une section en talus bas de la connexion au chemin des canotiers au franchissement des canalisations de transport de gaz.



# Chemin des Canotiers

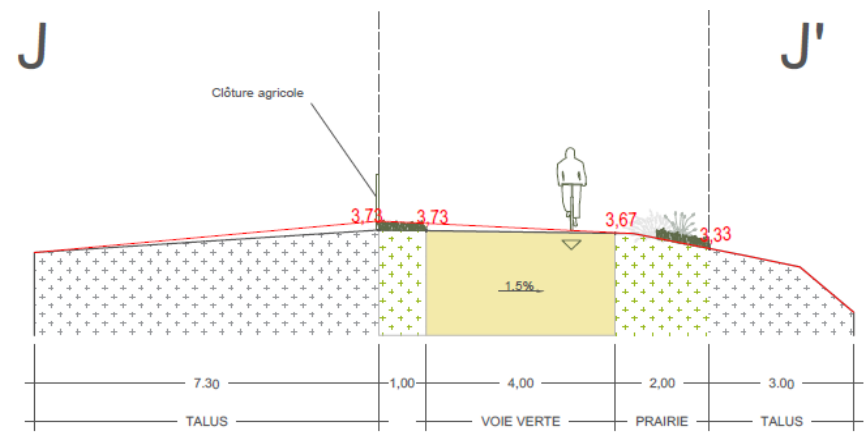
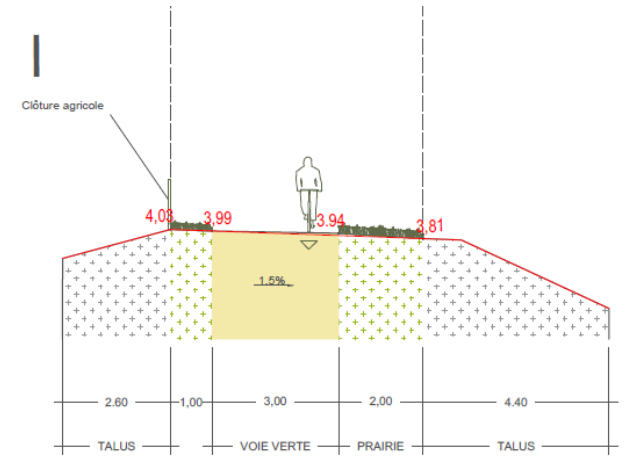
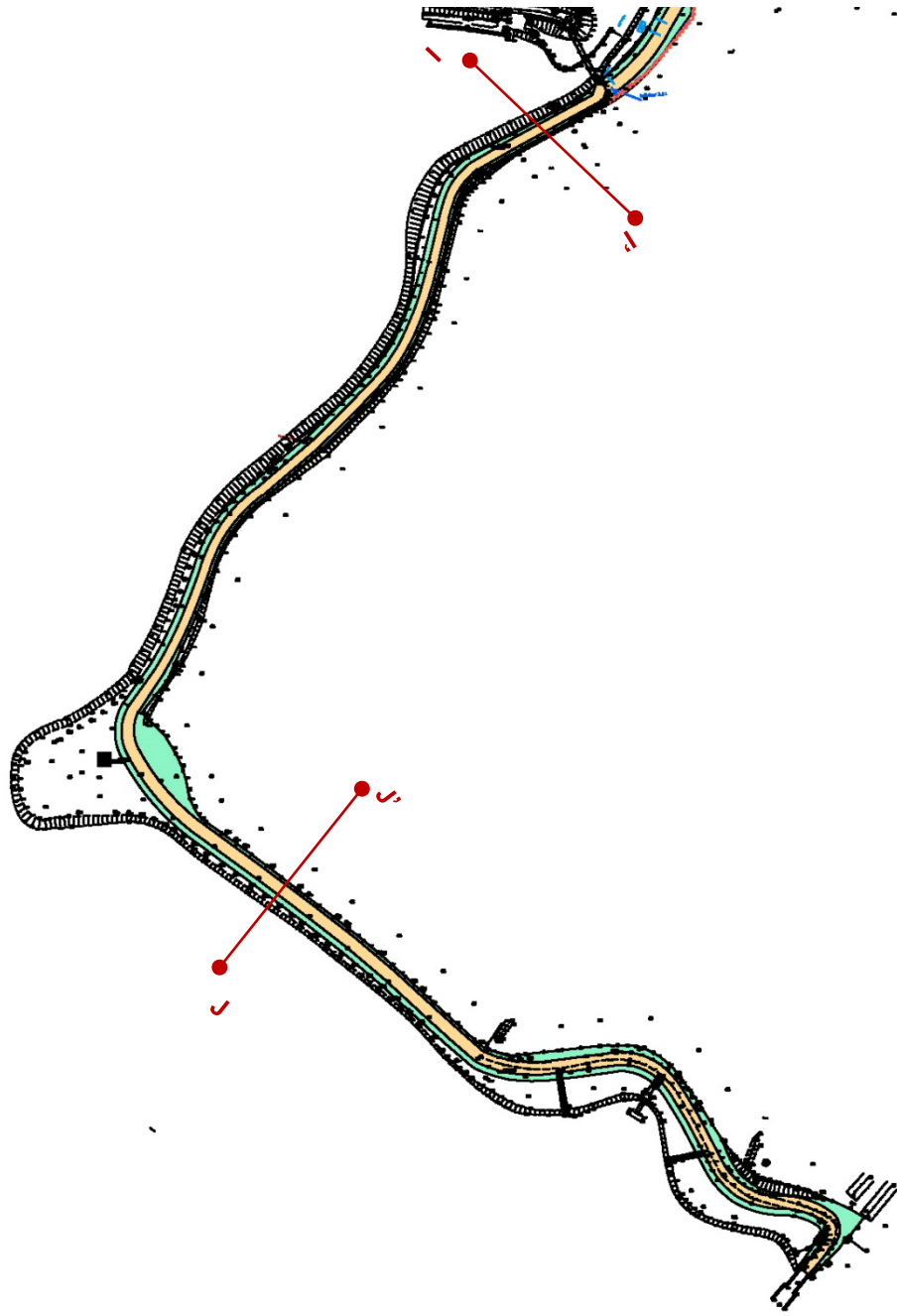
## La passerelle et l'estacade





# Chemin des Canotiers

## La passerelle et l'estacade



# Parti végétal

Le projet s'appuie sur le paysage existant selon les séquences. **Il est de nature simple en conception et en entretien ultérieur.**

Le long de la route de Pornic, où les contraintes de réseaux sont importantes, **quelques structures végétales hautes émergent en bosquets**, accompagnant l'arbre existant, signalant les ruptures d'axes de l'itinéraire et répondant aux échelles des bâtiments.





# Mobilier et matériaux

---

Le projet s'appuie sur le paysage existant selon les séquences. **Il est de nature simple en conception et en entretien ultérieur.**

Le long de la route de Pornic, où les contraintes de réseaux sont importantes, **quelques structures végétales hautes émergent en bosquets**, accompagnant l'arbre existant, signalant les ruptures d'axes de l'itinéraire et répondant aux échelles des bâtiments.





Merci de votre attention

**sce**  
ateliers **up+**