



La nouvelle ligne de Busway L8

Bientôt ici

Carnet de chantier n°1
AVRIL 2026 À JUIN 2027

Bouguenais : Ville au Denis /
Rue Salvador Allende /
Bouvre - Bougon / Route de Pornic



ma rue
mon quartier
ma ville

© PAUME
Le futur parking de la Ville au Denis, à Bouguenais

UNE NOUVELLE LIGNE DE BUSWAY ÉLECTRIQUE

Des travaux se poursuivent dans votre métropole, pour faciliter vos déplacements dans une métropole respectueuse de l'environnement et accueillante.

À l'horizon 2027, une nouvelle ligne de Busway, la L8, desservira votre quartier.

Reliant Thouaré-sur-Loire à Bouguenais (secteur de la Ville au Denis) en passant par Rezé, Nantes, Sainte-Luce-sur-Loire, le nouvel hôpital sur l'île de Nantes, et la future piscine olympique à Rezé, la ligne 8 améliorera les déplacements de périphérie à périphérie, tout en facilitant l'accès à la centralité.

Cette extension du programme, qui remplace le projet de prolongement de la C7 à Doulon, permettra de relier directement Bouguenais et Thouaré-sur-Loire sans changement.

La nouvelle ligne 8 : un atout pour faciliter vos déplacements

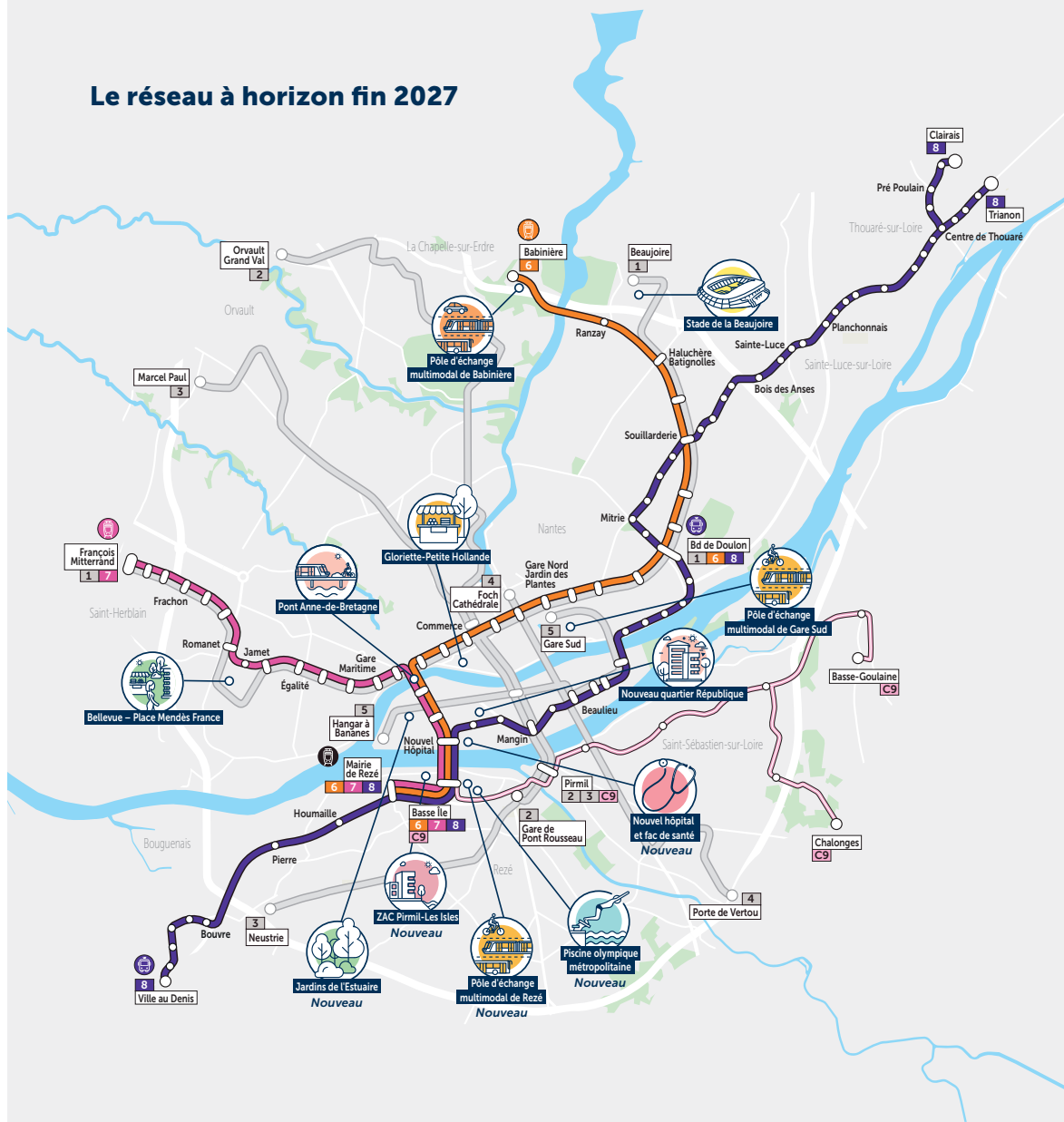
- La L8 viendra renforcer le réseau des transports en commun en multipliant les points de correspondance. Cela signifie des trajets plus fluides et plus simples pour tous, avec des liaisons facilitées entre les différentes lignes (lignes 2,3,6 et 7 de tramway, lignes 4 et 5 de Busway).
- Un trajet direct et pratique : La L8 offrira une ligne directe entre le sud-ouest et le nord-est, en partant de l'extérieur du périphérique.
- Un accès facilité aux lieux clés de la métropole : en complément des lignes de tramway 6 et 7, la L8 améliorera l'accès à des équipements publics majeurs comme le nouvel

hôpital, des établissements administratifs, des universités - dont le futur campus santé - la future piscine olympique métropolitaine à Rezé et des lieux culturels majeurs. Elle connectera également les bassins de vie et d'emploi pour une mobilité renforcée dans toute la métropole.



À terme, 629 arbres seront plantés sur l'ensemble de la ligne 8.

Le réseau à horizon fin 2027



INFOS CLÉS ET ADAPTATION DE LA CIRCULATION



Votre vie quotidienne pendant les travaux

Afin de faciliter la cohabitation avec le chantier et compte tenu des différents secteurs impactés, l'intervention s'effectuera en demi-chaussée, permettant le maintien de la circulation à sens unique, hors coupures de nuit qui feront l'objet d'une information spécifique. Une signalétique dédiée sera installée pour appeler chaque usager de la voirie à la vigilance et à réduire l'allure.



Maintien de la circulation piétonne et véhicules d'urgence

Les piétons peuvent circuler pendant toute la durée des travaux, sur des cheminements adaptés avec un maintien des accès riverains. Le passage des véhicules d'urgence est lui aussi garanti.



Stationnement

Le stationnement n'est pas possible dans l'emprise des travaux. Les accès aux parkings privés sont maintenus. En cas de blocage temporaire, la Semitan contactera les propriétaires des garages concernés pour indiquer la démarche à suivre.



Collecte des déchets

Le ramassage des ordures ménagères sera assuré durant toute la durée des travaux. Suivant les phases, les points de collecte sont déplacés aux extrémités du chantier. Une information sur la mise en place ou la modification de ces emplacements est prévue avant le début de chaque phase.



Nuisances sonores

Compte tenu de la nature des travaux et du fonctionnement des engins, le chantier générera du bruit à certains moments du chantier. Toutes les pistes techniques sont étudiées et mises en place pour réduire au maximum ces nuisances.





Circulation en transports en commun

Les **lignes TE1, E8 et 78** sont maintenues sur leur itinéraire habituel.

Les **lignes 36 et 88** seront ponctuellement déviées.

+ d'infos sur Naolib.fr



Pour plus de sécurité, réduisez l'allure !



Circulation vélos

Durant cette phase temporaire de chantier, les cyclistes sont invités à emprunter les voies de circulation générale des véhicules, avec les mêmes contraintes de circulation. Des cheminements adaptés pourront être mis en place (et indiqués via une signalétique vélo) selon l'évolution de l'organisation des chantiers.



Circulation automobile

Ville au Denis

Le chantier n'occasionnera pas de déviations de circulation importantes. Des interventions ponctuelles sont prévues sur la rue de la Ville au Denis ainsi que sur la M751A.

Rue Salvador Allende

Pendant les travaux, une portion de la rue sera mise en sens unique (entre la rue Pablo Neruda et le Boulevard Mandela) :

- D'avril à juin 2026 : circulation maintenue du sud vers le nord (vers le bourg)
- De juillet à octobre 2026 : circulation maintenue du nord vers le sud (vers Bouaye)

Bougon / Bouvre

- Circulation sur chaussée rétrécie à l'été 2026 aux abords des giratoires.
- Des fermetures de nuit de l'échangeur de la Bouvre et de Bougon sont prévues à l'été 2026.

Route de Pornic

Au printemps 2027, la circulation sera réduite à une seule voie par sens, entre le giratoire de la Pierre et le giratoire de la Loire, pour les véhicules entrants et sortants de Nantes.

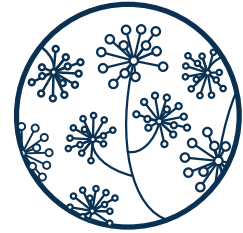


Vos commerces restent ouverts !



À PARTIR D'AVRIL 2026 QUATRE SECTEURS CONCERNÉS





Secteur Ville au Denis :

Le projet prévoit la création d'un parking-relais (P+R) et la création du terminus de la ligne de Busway.

Secteur Allende :

Le projet prévoit le réaménagement de la rue Salvador Allende, la mise aux normes et la création d'arrêts.

Secteur Bougon/Bouvre :

Des travaux de réaménagement de voirie sont prévus au niveau des giratoires de Bougon et de Bouvre, ainsi que des bretelles d'accès à la D723. Le giratoire de Bouvre sera équipé de feux de signalisation, dans la continuité de la première phase de travaux réalisée à l'été 2025.

Secteur Route de Pornic :

Les travaux concernent la création d'un couloir bus ainsi qu'une piste cyclable bidirectionnelle entre les giratoires de la Pierre et de la Loire.

Démarrage des travaux : **avril 2026**

Fin des travaux : **été 2027**

Coût opération L8 complète : **42 M€ TTC**



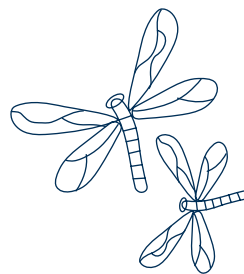
Travaux de création d'un P+R
et d'un terminus de Busway

Secteur Ville au Denis

PHASE 1

De septembre à novembre 2026

Démarrage des travaux de réalisation
du P+R (défrichage, terrassements),
aménagement des voiries d'accès
et des quais de la L8 sur la M751A.



PHASE 2

De décembre 2026 à juillet 2027

Réalisation des travaux d'aménagement
du P+R et des cheminements cycles
et piétons, réalisation du terminus de la L8.



Les impacts circulatoires seront ponctuels et feront l'objet d'une communication spécifique préalable (distribution d'une information riverains, en boîte aux lettres).



////// zone de travaux du P+R

● Futurs arrêts L8



Travaux d'aménagement
de la rue Salvador Allende et des arrêts

Secteur Allende



PHASE 2

De juillet à octobre 2026

Réalisation des aménagements
sur la section Est de la rue Allende.
Mise à sens unique (sens Nord > Sud
maintenu). Déviation du sens
Sud > Nord via rue de la Gagnerie

PHASE 1

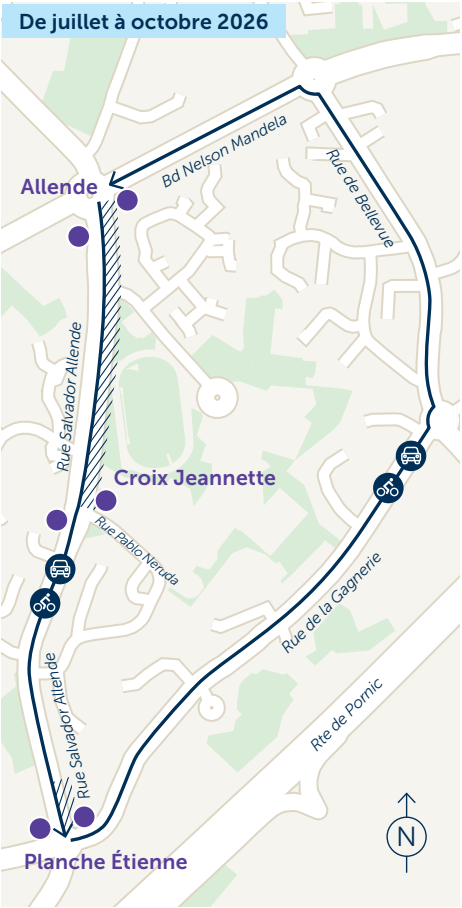
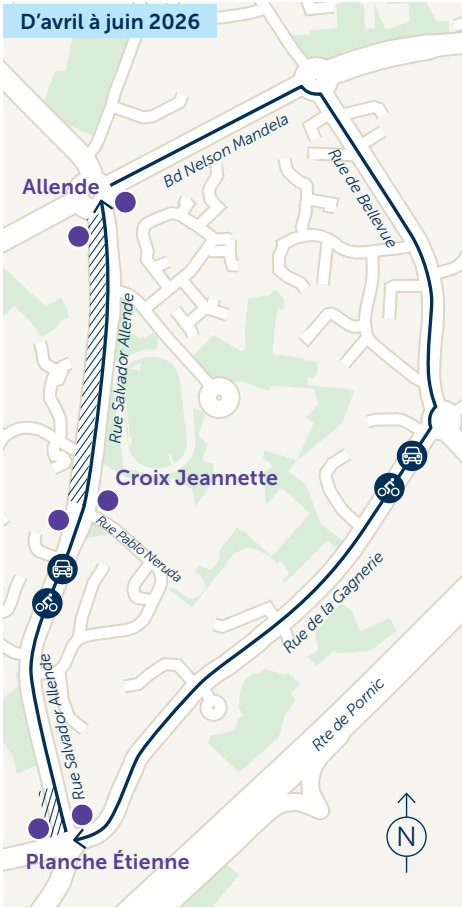
D'avril à juin 2026

Réalisation des aménagements sur
la section Ouest de la rue Allende.
Mise à sens unique (sens Sud > Nord
maintenu). Déviation du sens
Nord > Sud via rue de la Gagnerie.





Adaptation de la circulation



circulation

zone de travaux

Futurs arrêts L8



Travaux d'aménagement des giratoires
et des bretelles d'accès à la D723

Secteur Bougon/Bouvre

PHASE 2

D'août à septembre 2026

Travaux sur l'ouvrage de franchissement de la RD723 avec maintien du double sens de circulation. Fermeture de nuit pour réalisation des enrobés : une information travaux spécifique sera diffusée.

PHASE 1

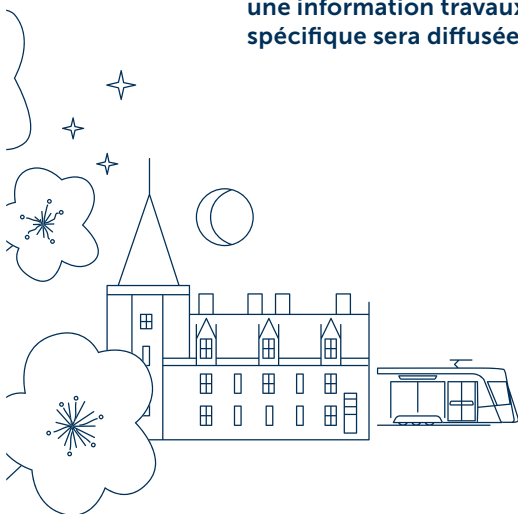
Juillet 2026

Travaux sur les bretelles, maintien des circulations avec rétrécissement de largeur.

PHASE 3

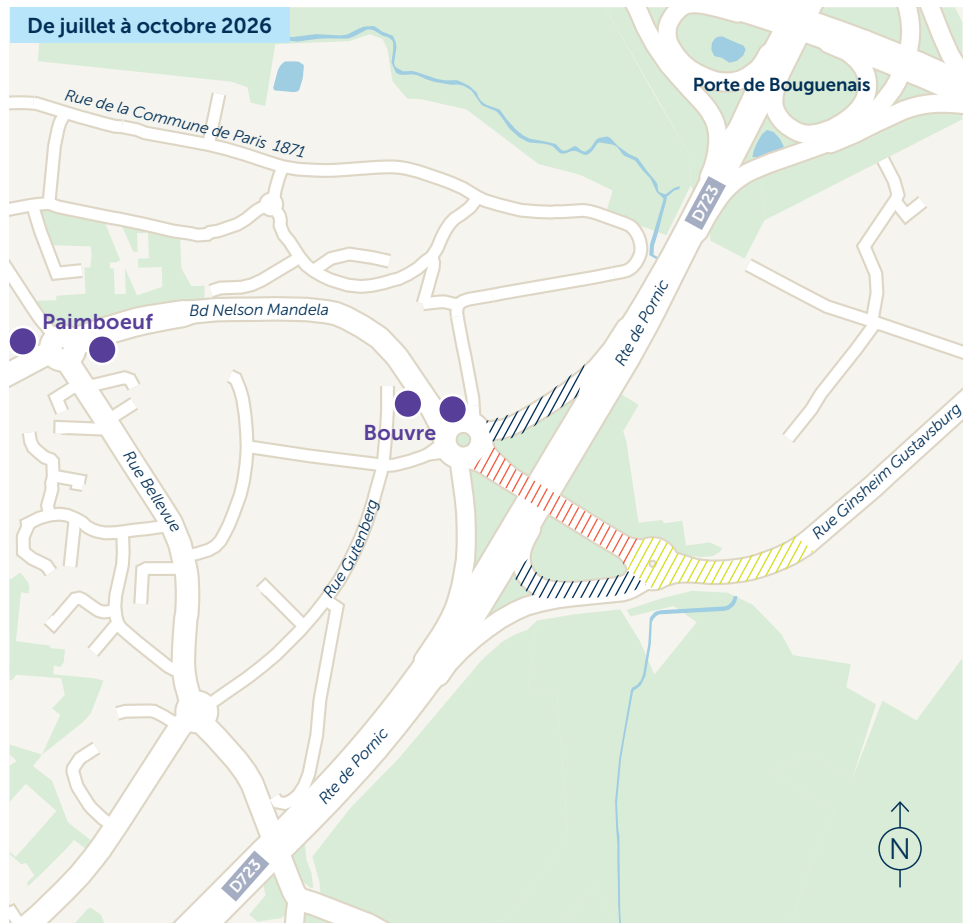
Octobre 2026

Travaux sur la rue Ginsheim Gustavsburg avec maintien du double sens de circulation.





Adaptation de la circulation



////// zone de travaux
Phase 1

////// zone de travaux
Phase 2

////// zone de travaux
Phase 3

● Futurs
arrêts L8

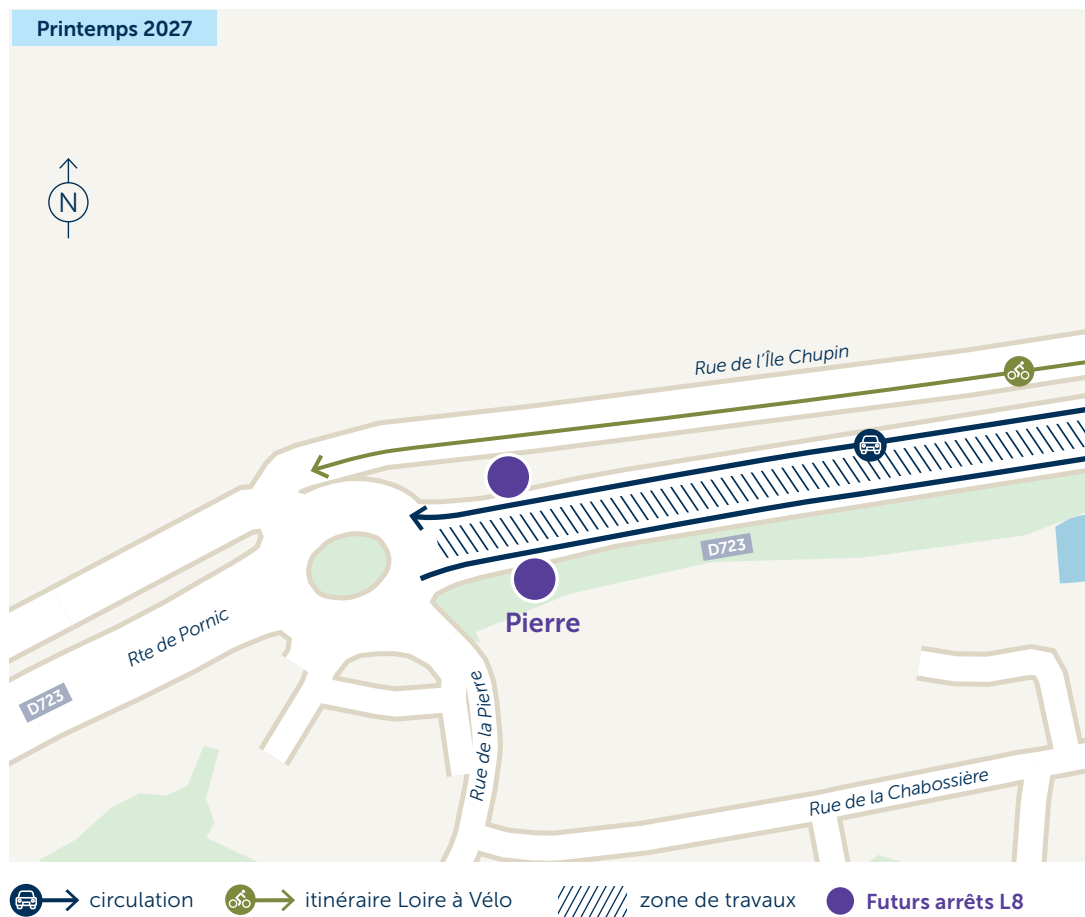


Travaux d'aménagement de la plateforme
de Busway et d'une piste cyclable

Secteur Route de Pornic

Sur ce secteur, les travaux sont programmés au printemps 2027.
La circulation sera maintenue avec une voie dans chaque sens.
Une information travaux spécifique sera diffusée préalablement
au démarrage des travaux.

Adaptation de la circulation







Restons connectés !

Pendant toute la durée des travaux, des médiateurs de quartier se tiennent à votre disposition, pour toute demande d'information ou remarque sur les travaux et les adaptations prévues.

Nous tenons à vous remercier de votre compréhension pour la période qui s'engage. Nécessaire, elle permettra bientôt d'améliorer votre cadre de vie dans une métropole mieux connectée à l'environnement, et facilitant toujours plus les déplacements de toutes et tous.

ALLONANTES 02 40 41 9000
metropole.nantes.fr

Carnet de chantier édité par la Semitan
Crédit et mise en page : sennse • 2577
Photos © GLG Images & Paysages



naolib
Nantes Métropole Mobilités



Toutes vos solutions
pour vous déplacer sur
naolib.fr

Parallèlement, les services s'adaptent pour faciliter les mobilités dans le quartier

- Une offre découverte Naolib est mise en place (un mois d'essai gratuit) pour découvrir les différents services de mobilité.
- Lignes de tramway maintenues
- Stations de vélos en libre-service Naolib maintenues
- Circulations piétonnes et cyclistes garanties avec des itinéraires clairs et un suivi régulier

Les conseillers AlloNaolib sont à votre disposition du lundi au vendredi de 7h à 20h et le samedi de 9h30 à 17h30 au 02 40 44 44 44